

**PRUEBA DE ACCESO Y ADMISIÓN A LA
UNIVERSIDAD**
CURSO 2017-2018

**FUNDAMENTOS DEL
ARTE II**

- Instrucciones:**
- a) Duración: 1 hora y 30 minutos.
 - b) El alumno desarrollará una de las dos opciones propuestas.
 - c) Cada opción consta de cuatro preguntas: dos de respuesta abierta y dos semiabiertas.
 - d) Cada pregunta abierta se calificará con un máximo de 4 puntos y cada pregunta semiabierta con un máximo de 1 punto.

OPCIÓN A

1. Los historicismos: Neogótico y Neomudéjar (4 puntos máximo)
2. Compare y relacione las técnicas y lenguajes de estas dos obras (similitudes y diferencias). (4 puntos máximo).



2A. H. Matisse: *La alegría de vivir*. 1906.



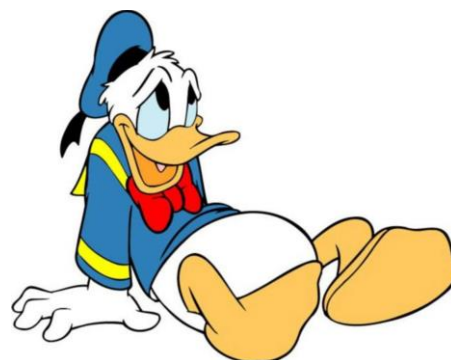
2B. E. Manet: *Desayuno sobre la hierba*. 1863

3. Observe las siguientes imágenes y complete en los párrafos correspondientes las palabras que faltan: (2 puntos máximo):

3A



3B



3A. Mariano Benlliure fue un escultor de finales del siglo _____. Su estilo es _____. Gran parte de sus encargos fueron _____ emplazados en plazas y jardines donde utiliza como material _____.

3B. El personaje de la imagen es _____ creado por _____, productor, director y una de las figuras más relevante del cine de _____ infantil. Fue fundador de la factoría _____.

**PRUEBA DE ACCESO Y ADMISIÓN A LA
UNIVERSIDAD**
CURSO 2017-2018

**FUNDAMENTOS DEL
ARTE II**

- Instrucciones:**
- a) Duración: 1 hora y 30 minutos.
 - b) El alumno desarrollará una de las dos opciones propuestas.
 - c) Cada opción consta de cuatro preguntas: dos de respuesta abierta y dos semiabiertas.
 - d) Cada pregunta abierta se calificará con un máximo de 4 puntos y cada pregunta semiabierta con un máximo de 1 punto.

OPCIÓN B

1. La escultura del periodo impresionista: Auguste Rodin (4 puntos máximo).
2. Compare y relacione las técnicas y lenguajes de estas dos obras (similitudes y diferencias). (4 puntos máximo).



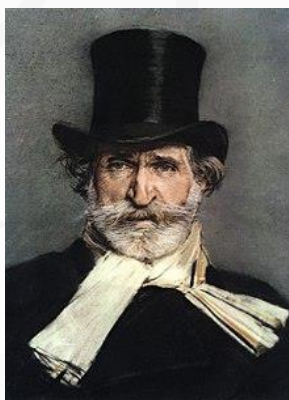
2A. A. López: *La Gran Vía*. 1974-81



2B. C. Pissarro: *El Bulevar Montmartre*. 1897.

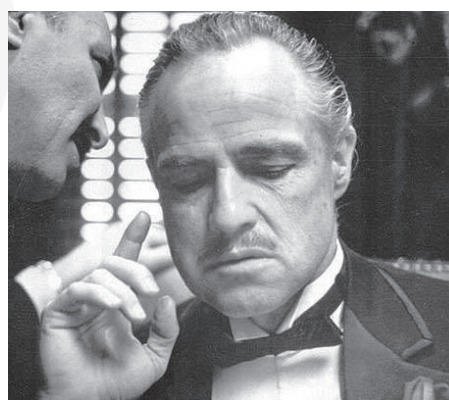
3. Observe las siguientes imágenes y complete en los párrafos correspondientes las palabras que faltan: (2 puntos máximo):

3A



3A. Giuseppe _____ fue un compositor de _____ del siglo XIX. alguna de sus obras más famosas son _____ y _____.

3B



3B. La película _____ es considerada una de las obras maestras de _____. Otros filmes de este director son _____ y _____.

**PRUEBA DE ACCESO Y ADMISIÓN A LA
UNIVERSIDAD**
CURSO 2017-2018

**FUNDAMENTOS DEL
ARTE II**

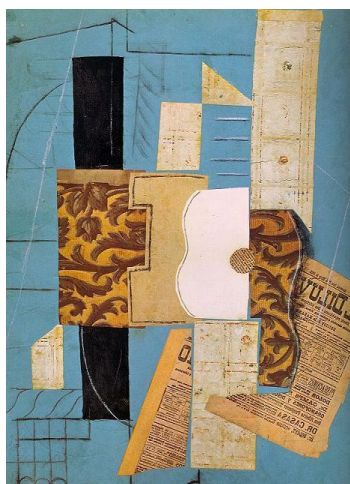
- Instrucciones:**
- Duración: 1 hora y 30 minutos.
 - El alumno desarrollará una de las dos opciones propuestas.
 - Cada opción consta de cuatro preguntas: dos de respuesta abierta y dos semiabiertas.
 - Cada pregunta abierta se calificará con un máximo de 4 puntos y cada pregunta semiabierta con un máximo de 1 punto.

OPCIÓN A

- Características de la pintura Impresionista: Monet, Pissarro, Sisley, Morisot y Mary Cassatt (4 puntos máximo)
- Compare y relacione las técnicas y lenguajes de estas dos obras (similitudes y diferencias). (4 puntos máximo).



2A. Picasso. *El aficionado*. 1912.



2B. Picasso: *Guitarra*. 1913.

- Observe las siguientes imágenes y complete en los párrafos correspondientes las palabras que faltan: (2 puntos máximo):

3A



3B



3A. La película _____ fue dirigida y protagonizada por _____ en 1940. Es una feroz y divertida condena contra el _____ ambientada en la _____.

3B. El diseñador español _____ realizó colecciones inspiradas en grandes pintores españoles como _____ y _____, siendo considerado un maestro de la _____.

**PRUEBA DE ACCESO Y ADMISIÓN A LA
UNIVERSIDAD**
CURSO 2017-2018

**FUNDAMENTOS DEL
ARTE II**

- Instrucciones:**
- a) Duración: 1 hora y 30 minutos.
 - b) El alumno desarrollará una de las dos opciones propuestas.
 - c) Cada opción consta de cuatro preguntas: dos de respuesta abierta y dos semiabiertas.
 - d) Cada pregunta abierta se calificará con un máximo de 4 puntos y cada pregunta semiabierta con un máximo de 1 punto.

OPCIÓN B

1. Señala las claves del Expresionismo figurativo y abstracto: Francis Bacon y Jackson Pollock (4 puntos máximo).
2. Compare y relacione las técnicas y lenguajes de estas dos obras (similitudes y diferencias). (4 puntos máximo).



2A. Gran teatro Falla. 1884-1910. Cádiz.



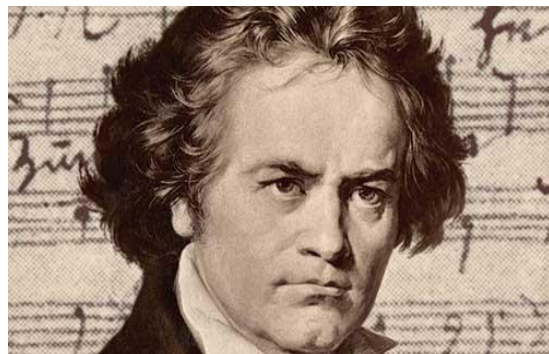
2B. J. Paxton: *The Crystal Palace*. 1851.

3. Observe las siguientes imágenes y complete en los párrafos correspondientes las palabras que faltan: (2 puntos máximo):

3A



3B



3A. Este fotograma pertenece a la película _____, dirigida por _____, que aborda el tema de la guerra del _____, siendo uno de los protagonistas _____.

3B. El compositor musical _____, de nacionalidad _____, pertenece al periodo _____, es autor de _____.

**PRUEBA DE ACCESO Y ADMISIÓN A LA
UNIVERSIDAD**
CURSO 2017-2018

**FUNDAMENTOS DEL
ARTE II**

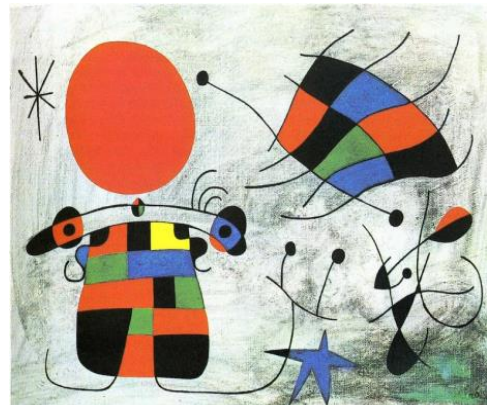
- Instrucciones:**
- a) Duración: 1 hora y 30 minutos.
 - b) El alumno desarrollará una de las dos opciones propuestas.
 - c) Cada opción consta de cuatro preguntas: dos de respuesta abierta y dos semiabiertas.
 - d) Cada pregunta abierta se calificará con un máximo de 4 puntos y cada pregunta semiabierta con un máximo de 1 punto.

OPCIÓN A

1. La Bauhaus y el diseño industrial (4 puntos máximo).
2. Compare y relacione las técnicas y lenguajes de estas dos obras (similitudes y diferencias). (4 puntos máximo).



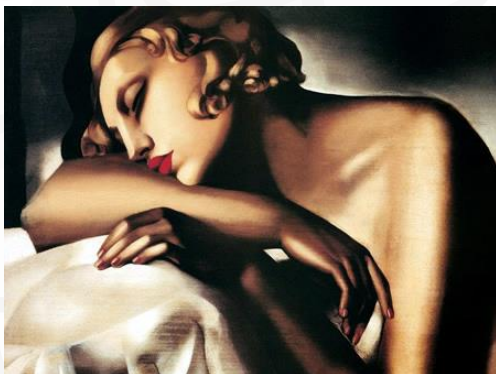
2A. G. de Chirico: *Piazza*. 1913.



2B. J. Miró: *Le sourire aux ailes flamboyantes*. 1953.

3. Observe las siguientes imágenes y complete en los párrafos correspondientes las palabras que faltan: (2 puntos máximo):

3A



3A. Este cuadro se titula "La durmiente" y es obra de _____, pintora que pertenece al estilo _____, que se desarrolló en la década de _____. La temática de su pintura estaba relacionada con _____.

3B



3B. Al cineasta británico _____ se le considera como el máximo representante del género de _____. Algunas de sus películas son _____ y _____.

**PRUEBA DE ACCESO Y ADMISIÓN A LA
UNIVERSIDAD**
CURSO 2017-2018

**FUNDAMENTOS DEL
ARTE II**

- Instrucciones:**
- a) Duración: 1 hora y 30 minutos.
 - b) El alumno desarrollará una de las dos opciones propuestas.
 - c) Cada opción consta de cuatro preguntas: dos de respuesta abierta y dos semiabiertas.
 - d) Cada pregunta abierta se calificará con un máximo de 4 puntos y cada pregunta semiabierta con un máximo de 1 punto.

OPCIÓN B

1. Francisco de Goya. (4 puntos máximo).
2. Compare y relacione las técnicas y lenguajes de estas dos obras (similitudes y diferencias). (4 puntos máximo).



2A. F. Lloyd Wright: *Casa de la cascada*. 1936.



2B. M. van der Rohe: *Casa Farnsworth*. 1946

3. Observe las siguientes imágenes y complete en los párrafos correspondientes las palabras que faltan: (2 puntos máximo):

3A



3B



3A. De origen manchego, el director de cine _____ ganó un óscar con la película _____, una de cuyas protagonistas es _____. Otro de sus films es _____.

3B. Este personaje de cómic se llama _____ y fue el impulsor del género _____ que nació en _____ durante la década de los años _____.

**PRUEBA DE ACCESO Y ADMISIÓN A LA
UNIVERSIDAD**
CURSO 2017-2018

**FUNDAMENTOS DEL
ARTE II**

- Instrucciones:**
- a) Duración: 1 hora y 30 minutos.
 - b) El alumno desarrollará una de las dos opciones propuestas.
 - c) Cada opción consta de cuatro preguntas: dos de respuesta abierta y dos semiabiertas.
 - d) Cada pregunta abierta se calificará con un máximo de 4 puntos y cada pregunta semiabierta con un máximo de 1 punto.

OPCIÓN A

1. Analiza las siguientes etapas creativas de Picasso: época rosa, azul y cubista. (4 puntos máximo)
2. Compare y relacione las técnicas y lenguajes de estas dos obras (similitudes y diferencias). (4 puntos máximo).



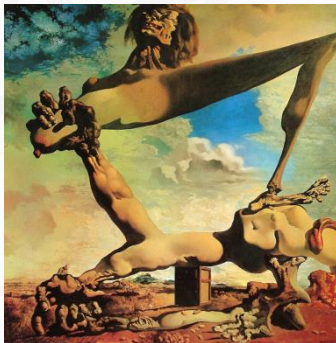
2A. A. Rodin. *La eterna primavera*, 1884.



2B. J. Oteiza. *Caja vacía*, 1958.

3. Observe las siguientes imágenes y complete en los párrafos correspondientes las palabras que faltan: (2 puntos máximo):

3A



3B



3A. Este cuadro titulado _____ fue pintado por _____ y pertenece al estilo _____. Señala otro artista de este movimiento _____.

3B. La película _____, de nacionalidad _____ fue dirigida por Serguéi M. Eisenstein en 1925. Su argumento trata de _____. El fotograma representa la famosa escena de _____.

**PRUEBA DE ACCESO Y ADMISIÓN A LA
UNIVERSIDAD**
CURSO 2017-2018

**FUNDAMENTOS DEL
ARTE II**

- Instrucciones:**
- a) Duración: 1 hora y 30 minutos.
 - b) El alumno desarrollará una de las dos opciones propuestas.
 - c) Cada opción consta de cuatro preguntas: dos de respuesta abierta y dos semiabiertas.
 - d) Cada pregunta abierta se calificará con un máximo de 4 puntos y cada pregunta semiabierta con un máximo de 1 punto.

OPCIÓN B

1. Claves de la pintura hiperrealista: Antonio López (4 puntos máximo).
2. Compare y relacione las técnicas y lenguajes de estas dos obras (similitudes y diferencias). (4 puntos máximo).



2A. T. Géricault: *La balsa de la Medusa*. 1819.



2B. E. Manet: *El fusilamiento de Maximiliano I.* 1868.

3. Observe las siguientes imágenes y complete en los párrafos correspondientes las palabras que faltan: (2 puntos máximo):

3A



3A. The Museum of Modern Art, más conocido como _____ se encuentra en la ciudad de _____ (EEUU), en la isla de _____, se le considera como el museo más importante del arte _____.

3B



3B. La película _____, de nacionalidad _____, fue dirigida y protagonizada por _____ en 1941. Ganó un Óscar al _____.

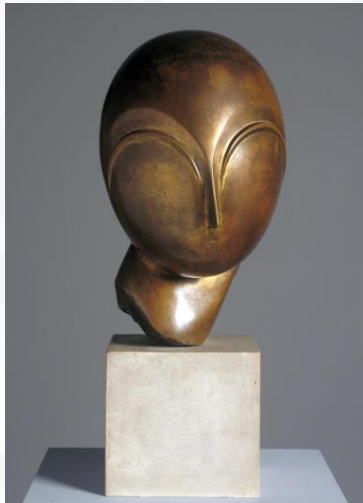
**PRUEBA DE ACCESO Y ADMISIÓN A LA
UNIVERSIDAD**
CURSO 2017-2018

**FUNDAMENTOS DEL
ARTE II**

- Instrucciones:**
- a) Duración: 1 hora y 30 minutos.
 - b) El alumno desarrollará una de las dos opciones propuestas.
 - c) Cada opción consta de cuatro preguntas: dos de respuesta abierta y dos semiabiertas.
 - d) Cada pregunta abierta se calificará con un máximo de 4 puntos y cada pregunta semiabierta con un máximo de 1 punto.

OPCIÓN A

1. El posimpresionismo: Paul Cézanne y Vincent Van Gogh (4 puntos máximo)
2. Compare y relacione las técnicas y lenguajes de estas dos obras (similitudes y diferencias). (4 puntos máximo).



2A. C. Brancusi: *Danae*. 1913.



2B. M. Benlliure: *Autorretrato*. 1900.

3. Observe las siguientes imágenes y complete en los párrafos correspondientes las palabras que faltan: (2 puntos máximo):

3A



3A. - El grupo musical _____ revolucionó la música _____ en la década de los años _____.
Una de sus canciones más famosas es _____.

3B



3B. La historia del _____ comenzó en _____, a finales del siglo _____ con la proyección de una serie de imágenes documentales realizadas por los hermanos _____.

**PRUEBA DE ACCESO Y ADMISIÓN A LA
UNIVERSIDAD**
CURSO 2017-2018

**FUNDAMENTOS DEL
ARTE II**

- Instrucciones:**
- a) Duración: 1 hora y 30 minutos.
 - b) El alumno desarrollará una de las dos opciones propuestas.
 - c) Cada opción consta de cuatro preguntas: dos de respuesta abierta y dos semiabiertas.
 - d) Cada pregunta abierta se calificará con un máximo de 4 puntos y cada pregunta semiabierta con un máximo de 1 punto.

OPCIÓN B

1. El Dadaísmo: características generales. Marcel Duchamp y Hans Arp (4 puntos máximo).
2. Compare y relacione las técnicas y lenguajes de estas dos obras (similitudes y diferencias). (4 puntos máximo).



2A. W. Turner: *El Temerario*. 1839.



2B. C. Monet: *Impresión sol naciente*. 1873.

3. Observe las siguientes imágenes y complete en los párrafos correspondientes las palabras que faltan: (2 puntos máximo):

3A



3A. La película _____ es obra de la factoría _____. Fue rodada en formato _____. Su argumento trata de cuatro animales escapados del zoo de _____.

3B



3B. Gabrielle Chanel, más conocida como _____ fue una famosa _____ que revolucionó el mundo de la _____. Además de ropa, también son famosas sus creaciones de _____.

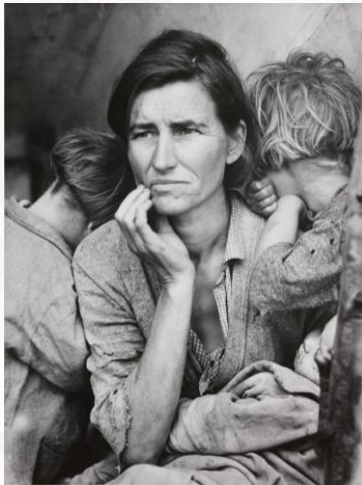
**PRUEBA DE ACCESO Y ADMISIÓN A LA
UNIVERSIDAD**
CURSO 2017-2018

**FUNDAMENTOS DEL
ARTE II**

- Instrucciones:**
- a) Duración: 1 hora y 30 minutos.
 - b) El alumno desarrollará una de las dos opciones propuestas.
 - c) Cada opción consta de cuatro preguntas: dos de respuesta abierta y dos semiabiertas.
 - d) Cada pregunta abierta se calificará con un máximo de 4 puntos y cada pregunta semiabierta con un máximo de 1 punto.

OPCIÓN A

- 1. Las claves del cubismo: características, periodización y principales representantes (4 puntos máximo)
- 2. Compare y relacione las técnicas y lenguajes de estas dos obras (similitudes y diferencias). (4 puntos máximo).



2A. Dorothea Lange: *Madre*. 1936.



2B. Cecil Beaton: *Marilyn Monroe*, 1956.

- 3. Observe las siguientes imágenes y complete en los párrafos correspondientes las palabras que faltan: (2 puntos máximo):

3A



3A. El naturalista _____ dirigió para RTVE entre 1974 y 1980 el documental _____ que mostraba la riqueza de la fauna _____. Abanderó una campaña mediática para la protección del _____ especie en extinción.

3B



3B. El fotograma pertenece a la película _____ dirigida por bilbaíno _____.
Obtuvo seis premios _____, entre otros al mejor director. Uno de sus protagonistas es _____.

**PRUEBA DE ACCESO Y ADMISIÓN A LA
UNIVERSIDAD**
CURSO 2017-2018

**FUNDAMENTOS DEL
ARTE II**

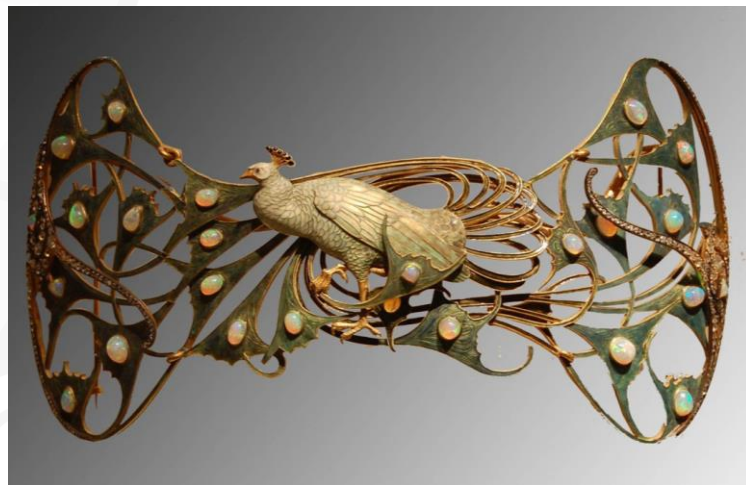
- Instrucciones:**
- a) Duración: 1 hora y 30 minutos.
 - b) El alumno desarrollará una de las dos opciones propuestas.
 - c) Cada opción consta de cuatro preguntas: dos de respuesta abierta y dos semiabiertas.
 - d) Cada pregunta abierta se calificará con un máximo de 4 puntos y cada pregunta semiabierta con un máximo de 1 punto.

OPCIÓN B

1. Características del Romanticismo y su relación con el arte (4 puntos máximo).
2. Compare y relacione las técnicas y lenguajes de estas dos obras (similitudes y diferencias). (4 puntos máximo).



2A. M. Duchamp: *Fuente*. 1917.



2B. R. Lalique. *Pavo real*. 1898-1900.

3. Observe las siguientes imágenes y complete en los párrafos correspondientes las palabras que faltan: (2 puntos máximo):

3A



3B



3A. José Monje Cruz, conocido artísticamente como _____, fue un cantautor nacido en _____ es considerado una de las principales figuras del _____. Uno de sus mayores éxitos fue _____.

3B. El fotograma corresponde a la película _____ dirigida por _____ en 1961. Obtuvo la _____ en el festival de _____.