



PRUEBA DE ACCESO Y ADMISIÓN A LA  
UNIVERSIDAD  
ANDALUCÍA, CEUTA, MELILLA y CENTROS en MARRUECOS  
CURSO 2018-2019

FUNDAMENTOS DEL  
ARTE II

- Instrucciones:
- Duración: 1 hora y 30 minutos.
  - El alumnado desarrollará una de las dos opciones propuestas (A o B).
  - Cada opción consta de cuatro preguntas: dos de respuesta abierta (1 y 2) y dos semiabiertas (3A y 3B).
  - Cada pregunta abierta se calificará con un máximo de 4 puntos y cada pregunta semiabierta con un máximo de 1 punto (0,25 por respuesta).

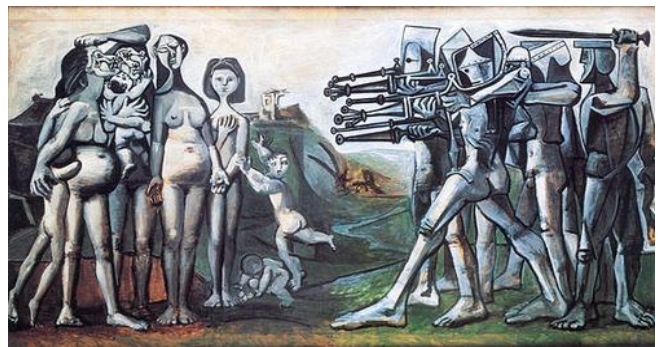
**RECORDAR:** Las preguntas semiabiertas **no se contestarán** en esta hoja de enunciados, sino en los folios de examen. Basta indicar el número de la pregunta (3A, 3B) y las respuestas separadas por comas.

OPCIÓN A

- El cine en la época de las vanguardias (4 puntos máximo).
- Compare y relacione las técnicas y lenguajes de estas dos obras: similitudes y diferencias (4 puntos máximo).



2A. Francisco de Goya: *Fusilamientos del 3 de mayo* (1814).



2B. Pablo Picasso: *Matanza en Corea* (1951).

- Observe las siguientes imágenes y complete en los párrafos correspondientes las palabras que faltan (2 puntos máximo).

3A



3B



3A. Esta obra arquitectónica es de estilo \_\_\_\_\_, conocida como \_\_\_\_\_, se encuentra en \_\_\_\_\_. Su autor es \_\_\_\_\_.

3B. Estos dos músicos, \_\_\_\_\_ y \_\_\_\_\_, revolucionaron la música \_\_\_\_\_. Alguno de sus grandes éxitos, juntos o por separado, es \_\_\_\_\_.



PRUEBA DE ACCESO Y ADMISIÓN A LA  
UNIVERSIDAD  
ANDALUCÍA, CEUTA, MELILLA y CENTROS en MARRUECOS  
CURSO 2018-2019

FUNDAMENTOS DEL  
ARTE II

- Instrucciones:
- a) Duración: 1 hora y 30 minutos.
  - b) El alumnado desarrollará una de las dos opciones propuestas (A o B).
  - c) Cada opción consta de cuatro preguntas: dos de respuesta abierta (1 y 2) y dos semiabiertas (3A y 3B).
  - d) Cada pregunta abierta se calificará con un máximo de 4 puntos y cada pregunta semiabierta con un máximo de 1 punto (0,25 por respuesta).

RECORDAR: Las preguntas semiabiertas no se contestarán en esta hoja de enunciados, sino en los folios de examen. Basta indicar el número de la pregunta (3A, 3B) y las respuestas separadas por comas.

OPCIÓN B

1. Francisco de Goya (4 puntos máximo).
2. Compare y relacione las técnicas y lenguajes de estas dos obras: similitudes y diferencias (4 puntos máximo).



2A. Toulouse-Lautrec: *Diván japonés* (1893).



2B. Alfons Mucha: *Cycles Perfecta* (1902).

3. Observe las siguientes imágenes y complete en los párrafos correspondientes las palabras que faltan (2 puntos máximo).

3A



3B



3A. Esta escultura de Rodín, esculpida en \_\_\_\_\_, se conoce con el nombre de \_\_\_\_\_. Rodín es considerado un escultor de estilo \_\_\_\_\_ y otra obra suya es \_\_\_\_\_.

3B. El compositor musical \_\_\_\_\_, de nacionalidad \_\_\_\_\_, pertenece al periodo \_\_\_\_\_ y es autor de \_\_\_\_\_.



PRUEBA DE ACCESO Y ADMISIÓN A LA  
UNIVERSIDAD  
ANDALUCÍA, CEUTA, MELILLA y CENTROS en MARRUECOS  
CURSO 2018-2019

FUNDAMENTOS DEL  
ARTE II

Instrucciones:

- Duración: 1 hora y 30 minutos.
- El alumnado desarrollará una de las dos opciones propuestas (A o B).
- Cada opción consta de cuatro preguntas: dos de respuesta abierta y dos semiabiertas.
- Cada pregunta abierta se calificará con un máximo de 4 puntos y cada pregunta semiabierta con un máximo de 1 punto (0,25 por respuesta).

**RECORDAR:** Las preguntas semiabiertas no se contestarán en esta hoja de enunciados, sino en los folios de examen. Basta indicar el número de la pregunta (3A, 3B) y las respuestas separadas por comas

OPCIÓN A

- La escultura del periodo impresionista: Auguste Rodin y la escultura española de finales del siglo XIX y comienzos del XX: Mariano Benlliure (4 puntos máximo).
- Compare y relacione las técnicas y lenguajes de estas dos obras: similitudes y diferencias (4 puntos máximo).



2A. Théodore Géricault: *La balsa de la Medusa* (1819).



2B. Eugène Delacroix: *La Libertad guiando al pueblo* (1830).

- Observe las siguientes imágenes y complete en los párrafos correspondientes las palabras que faltan (2 puntos máximo).

3A



3B



3A. En esta imagen aparece \_\_\_\_\_, importante defensor de la \_\_\_\_\_, realizador de \_\_\_\_\_ para televisión y radio, destacando su exitosa serie \_\_\_\_\_ (1974-1980).

3B. Los personajes de la imagen son \_\_\_\_\_ y \_\_\_\_\_, creados por el autor belga \_\_\_\_\_. Otros personajes de este autor son \_\_\_\_\_ o \_\_\_\_\_.



PRUEBA DE ACCESO Y ADMISIÓN A LA  
UNIVERSIDAD  
ANDALUCÍA, CEUTA, MELILLA y CENTROS en MARRUECOS  
CURSO 2018-2019

FUNDAMENTOS DEL  
ARTE II

- Instrucciones:
- a) Duración: 1 hora y 30 minutos.
  - b) El alumnado desarrollará una de las dos opciones propuestas (A o B).
  - c) Cada opción consta de cuatro preguntas: dos de respuesta abierta y dos semiabiertas.
  - d) Cada pregunta abierta se calificará con un máximo de 4 puntos y cada pregunta semiabierta con un máximo de 1 punto (0,25 por respuesta).

**RECORDAR:** Las preguntas semiabiertas no se contestarán en esta hoja de enunciados, sino en los folios de examen. Basta indicar el número de la pregunta (3A, 3B) y las respuestas separadas por comas

OPCIÓN B

1. La arquitectura modernista: Víctor Horta y Antonio Gaudí (4 puntos máximo).
2. Compare y relacione las técnicas y lenguajes de estas dos obras: similitudes y diferencias (4 puntos máximo).



2A. Francisco de Goya: *Los fusilamientos del 3 de mayo* (1814).



2B. Édouard Manet: *La ejecución del Emperador Maximiliano* (1867).

3. Observe las siguientes imágenes y complete en los párrafos correspondientes las palabras que faltan (2 puntos máximo).

3A



3B



3A. La película \_\_\_\_\_, de nacionalidad \_\_\_\_\_ fue dirigida por \_\_\_\_\_ en 1975. Su argumento trata de \_\_\_\_\_. El fotograma representa la famosa escena de \_\_\_\_\_.

3B. Este fotograma pertenece a la película \_\_\_\_\_, dirigida en 1975 por \_\_\_\_\_ de nacionalidad \_\_\_\_\_. La película es del género de \_\_\_\_\_.



PRUEBA DE ACCESO Y ADMISIÓN A LA  
UNIVERSIDAD  
ANDALUCÍA, CEUTA, MELILLA y CENTROS en MARRUECOS  
CURSO 2018-2019

FUNDAMENTOS  
DEL ARTE II

- Instrucciones:
- Duración: 1 hora y 30 minutos.
  - El alumnado desarrollará una de las dos opciones propuestas (A o B).
  - Cada opción consta de cuatro preguntas: dos de respuesta abierta y dos semiabiertas.
  - Cada pregunta abierta se calificará con un máximo de 4 puntos y cada pregunta semiabierta con un máximo de 1 punto (0,25 por respuesta).

**RECORDAR:** Las preguntas semiabiertas no se contestarán en esta hoja de enunciados, sino en los folios de examen. Basta indicar el número de la pregunta (3A, 3B) y las respuestas separadas por comas.

OPCIÓN A

- Características de la pintura romántica y principales representantes: Friedrich, Turner, Géricault y Delacroix (4 puntos máximo).
- Compare y relacione las técnicas y lenguajes de estas dos obras: similitudes y diferencias (4 puntos máximo).



2A. Sergei Eisenstein: *El acorazado Potemkim* (1925).



2B. Francis Bacon: *Cabeza V* (1949).

- Observe las siguientes imágenes y complete en los párrafos correspondientes las palabras que faltan (2 puntos máximo).

3A



3B



3A. Es una escena de la película \_\_\_\_\_ de Alfred Hitchcock, cuya escenografía fue realizada por el pintor \_\_\_\_\_ que se encuadra en el movimiento \_\_\_\_\_. La temática de la película está relacionada con \_\_\_\_\_.

3B. Las bocas del metro de París corresponden al movimiento \_\_\_\_\_, conocido en España como \_\_\_\_\_. Los dos autores más representativos son \_\_\_\_\_ y \_\_\_\_\_.



PRUEBA DE ACCESO Y ADMISIÓN A LA  
UNIVERSIDAD  
ANDALUCÍA, CEUTA, MELILLA y CENTROS en MARRUECOS  
CURSO 2018-2019

FUNDAMENTOS  
DEL ARTE II

- Instrucciones:
- a) Duración: 1 hora y 30 minutos.
  - b) El alumnado desarrollará una de las dos opciones propuestas (A o B).
  - c) Cada opción consta de cuatro preguntas: dos de respuesta abierta y dos semiabiertas.
  - d) Cada pregunta abierta se calificará con un máximo de 4 puntos y cada pregunta semiabierta con un máximo de 1 punto (0,25 por respuesta).

**RECORDAR:** Las preguntas semiabiertas **no** se contestarán en esta hoja de enunciados, sino en los folios de examen. Basta indicar el número de la pregunta (3A, 3B) y las respuestas separadas por comas.

OPCIÓN B

1. Francisco de Goya (4 puntos máximo).
2. Compare y relacione las técnicas y lenguajes de estas dos obras: similitudes y diferencias (4 puntos máximo).



2A. Antonio Gaudí: *Casa Batlló*, Barcelona (1904-1906).      2B. Zaha Hadid: *Centro Heydar Aliyev*, Baku, Azerbaijan (2007-2012).

3. Observe las siguientes imágenes y complete en los párrafos correspondientes las palabras que faltan (2 puntos máximo).

3A



3B



3A. Esta imagen pertenece a la película \_\_\_\_\_, dirigida por \_\_\_\_\_ de nacionalidad \_\_\_\_\_. La película es de estilo \_\_\_\_\_.

3B. El vestido de la imagen es obra del diseñador \_\_\_\_\_, verdadero impulsor de lo que se denomina como \_\_\_\_\_. Este diseñador de nacionalidad \_\_\_\_\_ se inspiraba para sus vestidos en \_\_\_\_\_.



PRUEBA DE ACCESO Y ADMISIÓN A LA  
UNIVERSIDAD  
ANDALUCÍA, CEUTA, MELILLA y CENTROS en MARRUECOS  
CURSO 2018-2019

FUNDAMENTOS  
DEL ARTE II

- Instrucciones:
- a) Duración: 1 hora y 30 minutos.
  - b) El alumnado desarrollará una de las dos opciones propuestas (A o B).
  - c) Cada opción consta de cuatro preguntas: dos de respuesta abierta y dos semiabiertas.
  - d) Cada pregunta abierta se calificará con un máximo de 4 puntos y cada pregunta semiabierta con un máximo de 1 punto (0,25 por respuesta).

**RECORDAR:** Las preguntas semiabiertas no se contestarán en esta hoja de enunciados sino en los folios de examen. Basta indicar el número de la pregunta (3A, 3B) y las respuestas separadas por comas.

OPCIÓN A

1. La Bauhaus y el diseño industrial (4 puntos máximo).
2. Compare y relacione las técnicas y lenguajes de estas dos obras: similitudes y diferencias (4 puntos máximo).



2A. G. de Chirico: *Piazza* (1913).



2B. J. Miró: *La sonrisa de alas flameantes* (1953).

3. Observe las siguientes imágenes y complete en los párrafos correspondientes las palabras que faltan (2 puntos máximo).

3A



3B



3A. Este cuadro se titula *La durmiente* y es obra de \_\_\_\_\_, pintora que pertenece al estilo \_\_\_\_\_, que se desarrolló en la década de \_\_\_\_\_. La temática de su pintura estaba relacionada con \_\_\_\_\_.

3B. Al cineasta británico \_\_\_\_\_ se le considera como el máximo representante del género de \_\_\_\_\_. Algunas de sus películas son \_\_\_\_\_ y \_\_\_\_\_.



PRUEBA DE ACCESO Y ADMISIÓN A LA  
UNIVERSIDAD  
ANDALUCÍA, CEUTA, MELILLA y CENTROS en MARRUECOS  
CURSO 2018-2019

FUNDAMENTOS  
DEL ARTE II

- Instrucciones:
- a) Duración: 1 hora y 30 minutos.
  - b) El alumnado desarrollará una de las dos opciones propuestas (A o B).
  - c) Cada opción consta de cuatro preguntas: dos de respuesta abierta y dos semiabiertas.
  - d) Cada pregunta abierta se calificará con un máximo de 4 puntos y cada pregunta semiabierta con un máximo de 1 punto (0,25 por respuesta).

RECORDAR: Las preguntas semiabiertas **no se contestarán** en esta hoja de enunciados sino en los folios de examen. Basta indicar el número de la pregunta (3A, 3B) y las respuestas separadas por comas.

OPCIÓN B

1. El posimpresionismo, principales representantes: Paul Cézanne y Vincent van Gogh (4 puntos máximo).
2. Compare y relacione las técnicas y lenguajes de estas dos obras: similitudes y diferencias (4 puntos máximo).



2A. A. Rodin: *Los burgueses de Calais* (1884-89).



2B. Henry Moore: *Grupo familiar* (1949).

3. Observe las siguientes imágenes y complete en los párrafos correspondientes las palabras que faltan (2 puntos máximo).

3A



3B



3A. Este cuadro, titulado \_\_\_\_\_, fue pintado por \_\_\_\_\_ y pertenece al estilo \_\_\_\_\_. Otro artista de este movimiento es \_\_\_\_\_.

3B. La película \_\_\_\_\_, de nacionalidad \_\_\_\_\_ fue dirigida por Serguéi M. Eisenstein en 1925. Su argumento trata de \_\_\_\_\_. El fotograma representa la famosa escena de \_\_\_\_\_.





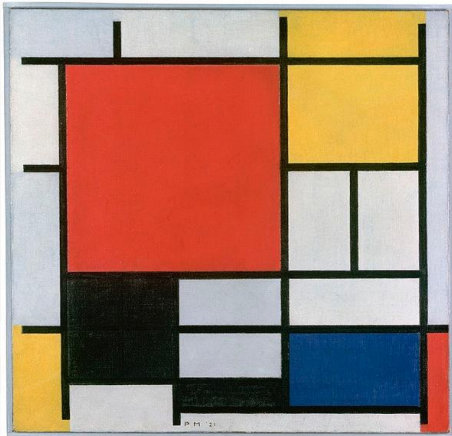
**PRUEBA DE ACCESO Y ADMISIÓN A LA  
UNIVERSIDAD**  
ANDALUCÍA, CEUTA, MELILLA y CENTROS en MARRUECOS  
CURSO 2018-2019

**FUNDAMENTOS  
DEL ARTE II**

- Instrucciones:**
- Duración: 1 hora y 30 minutos.
  - El alumnado desarrollará una de las dos opciones propuestas (A o B).
  - Cada opción consta de cuatro preguntas: dos de respuesta abierta y dos semiabiertas.
  - Cada pregunta abierta se calificará con un máximo de 4 puntos y cada pregunta semiabierta con un máximo de 1 punto (0,25 por respuesta).

**OPCIÓN A**

- Los historicismos: neogótico y neomudéjar (4 puntos máximo).
- Compare y relacione las técnicas y lenguajes de estas dos obras: similitudes y diferencias (4 puntos máximo).



2A. P.Mondrian: *Composición rojo, amarillo, azul y negro* (1921).    2B. Jackson Pollock: *Pintura número 8 (detalle)* (1949).

- Observe las siguientes imágenes y complete en los párrafos correspondientes las palabras que faltan (2 puntos máximo).

3A



3B



3A. Richard Wagner es el mayor exponente de la música \_\_\_\_\_, de nacionalidad \_\_\_\_\_, su obra tuvo un claro sentido para ensalzar \_\_\_\_\_. Otro compositor de la época fue \_\_\_\_\_.

3B. *Up* es una película de animación producida por la factoría \_\_\_\_\_, que en 2006 fue adquirida por la compañía \_\_\_\_\_. La primera película de estas características se creó en 1995 y se llamó \_\_\_\_\_, y uno de sus personajes es \_\_\_\_\_.



**PRUEBA DE ACCESO Y ADMISIÓN A LA  
UNIVERSIDAD**  
ANDALUCÍA, CEUTA, MELILLA y CENTROS en MARRUECOS  
CURSO 2018-2019

**FUNDAMENTOS  
DEL ARTE II**

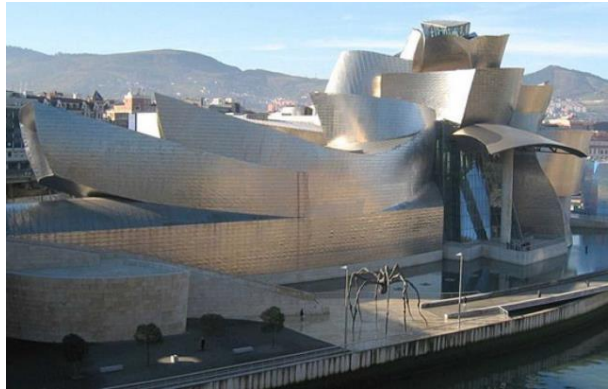
- Instrucciones:**
- a) Duración: 1 hora y 30 minutos.
  - b) El alumnado desarrollará una de las dos opciones propuestas (A o B).
  - c) Cada opción consta de cuatro preguntas: dos de respuesta abierta y dos semiabiertas.
  - d) Cada pregunta abierta se calificará con un máximo de 4 puntos y cada pregunta semiabierta con un máximo de 1 punto (0,25 por respuesta).

**OPCIÓN B**

1. Las claves del cubismo: características, periodización y principales representantes (4 puntos máximo).
2. Compare y relacione las técnicas y lenguajes de estas dos obras: similitudes y diferencias (4 puntos máximo).



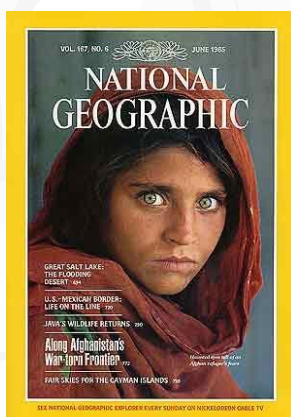
2A. Antonio Gaudí: *La Casa Milà o Pedrera* (1906-12).



2B. Frank O. Gehry: *Museo Guggenheim de Bilbao* (1991-1997).

3. Observe las siguientes imágenes y complete en los párrafos correspondientes las palabras que faltan (2 puntos máximo).

3A



3B



3A. National Geographic es una organización con sede en \_\_\_\_\_, dedicada a divulgar temas sobre \_\_\_\_\_. En España un gran divulgador del mismo género fue \_\_\_\_\_, y alguna de sus series documentales es \_\_\_\_\_.

3B. El fotograma corresponde a la película \_\_\_\_\_, de 2001, dirigida por el director español \_\_\_\_\_. En 2004 ganó un óscar por su película \_\_\_\_\_, basada en la vida de una persona postrada en la cama a consecuencia de \_\_\_\_\_.



PRUEBA DE ACCESO Y ADMISIÓN A LA  
UNIVERSIDAD  
ANDALUCÍA, CEUTA, MELILLA y CENTROS en MARRUECOS  
CURSO 2018-2019

FUNDAMENTOS  
DEL ARTE II

- Instrucciones:
- a) Duración: 1 hora y 30 minutos.
  - b) El alumnado desarrollará una de las dos opciones propuestas (A o B).
  - c) Cada opción consta de cuatro preguntas: dos de respuesta abierta y dos semiabiertas.
  - d) Cada pregunta abierta se calificará con un máximo de 4 puntos y cada pregunta semiabierta con un máximo de 1 punto (0,25 por respuesta).

OPCIÓN A

1. El dadaísmo: características generales (4 puntos máximo).
2. Compare y relacione las técnicas y lenguajes de estas dos obras: similitudes y diferencias (4 puntos máximo).



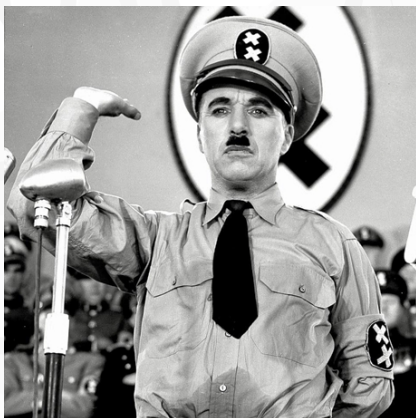
2A. Mies van der Rohe: *Pabellón de Barcelona* (1929).



2B. Frank Lloyd Wright: *Casa de la Cascada* (1936-39).

3. Observe las siguientes imágenes y complete en los párrafos correspondientes las palabras que faltan (2 puntos máximo).

3A



3A. La película \_\_\_\_\_ fue dirigida por \_\_\_\_\_ y protagonizada por \_\_\_\_\_ en 1940, siendo ésta su primera película \_\_\_\_\_.

3B



3B. La película \_\_\_\_\_ fue dirigida por \_\_\_\_\_ en 1942. El título hace referencia al monólogo de la tragedia \_\_\_\_\_ de \_\_\_\_\_.

- Instrucciones:
- a) Duración: 1 hora y 30 minutos.
  - b) El alumnado desarrollará una de las dos opciones propuestas (A o B).
  - c) Cada opción consta de cuatro preguntas: dos de respuesta abierta y dos semiabiertas.
  - d) Cada pregunta abierta se calificará con un máximo de 4 puntos y cada pregunta semiabierta con un máximo de 1 punto (0,25 por respuesta).

OPCIÓN B

1. La escultura de postguerra: Henry Moore y Antoine Pevsner (4 puntos máximo).
2. Compare y relacione las técnicas y lenguajes de estas dos obras: similitudes y diferencias (4 puntos máximo).



2A Francis Bacon: *El Papa Inocencio X* (1953).



2B Jackson Pollock: *Silver over black* (1948).

3. Observe las siguientes imágenes y complete en los párrafos correspondientes las palabras que faltan (2 puntos máximo).

3A



3B



3A. El personaje que aparece en la imagen es \_\_\_\_\_, creado por \_\_\_\_\_ a principios de la década de los \_\_\_\_\_ del siglo XX en el país \_\_\_\_\_.

3B. Este músico se llama \_\_\_\_\_, nacido en \_\_\_\_\_ durante la década de los años \_\_\_\_\_ y pertenece al género musical \_\_\_\_\_, siendo uno de sus principales impulsores.