



**PRUEBA DE EVALUACIÓN DE BACHILLERATO PARA EL
ACCESO A LA UNIVERSIDAD Y PRUEBAS DE ADMISIÓN**
ANDALUCÍA, CEUTA, MELILLA y CENTROS en MARRUECOS
CURSO 2022-2023

FUNDAMENTOS DEL
ARTE II

- Instrucciones:**
- Duración: 1 hora y 30 minutos.
 - El examen consta de dos bloques. Bloque A: 4 preguntas de respuesta abierta y Bloque B: 4 preguntas de respuesta semiabiertas.
 - La valoración de cada respuesta se indica en el bloque correspondiente.

El examen consta de 2 Bloques (A y B)

En cada bloque se plantean varias preguntas, una para cada uno de los bloques de contenidos de la asignatura, de las que **deberá responder al número que se indica en cada uno**. En caso de **responder a más cuestiones de las requeridas**, serán tenidas en cuenta **las respondidas en primer lugar** hasta alcanzar dicho número.

BLOQUE A (Preguntas abiertas de desarrollo)

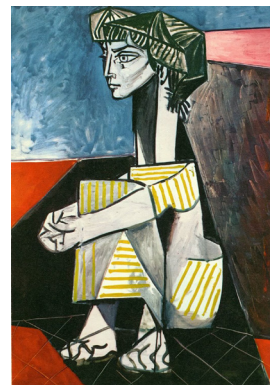
Puntuación máxima: 8 puntos.

En este bloque se plantean 4 preguntas, de las que debe responder, a su elección, SOLAMENTE 2. Cada pregunta tendrá un valor máximo de 4 puntos.

- La Bauhaus (4 puntos máximo).
- La pintura surrealista: Joan Miró y Salvador Dalí (4 puntos máximo).
- Compare y relacione las técnicas y lenguajes de estas dos obras (similitudes y diferencias) (4 puntos máximo).



3A. Mary Cassatt, *El té*, 1880.



3B. Pablo Picasso, *Retrato de Jacqueline Roque*, 1954.

- Compare y relacione las técnicas y lenguajes de estas dos obras (similitudes y diferencias) (4 puntos máximo).



4A. Auguste Rodin, *Monumento a Balzac*, 1892-1897.



4B. Henry Moore, *Figura reclinada*, 1951.





**PRUEBA DE EVALUACIÓN DE BACHILLERATO PARA EL
ACCESO A LA UNIVERSIDAD Y PRUEBAS DE ADMISIÓN**
ANDALUCÍA, CEUTA, MELILLA y CENTROS en MARRUECOS
CURSO 2022-2023

FUNDAMENTOS DEL
ARTE II

BLOQUE B (Preguntas semiabiertas)

Puntuación máxima: 2 puntos.

En este bloque se plantean 4 preguntas relacionadas con determinadas imágenes propuestas de las que deberá responder, a su elección, SOLAMENTE 2.

Cada pregunta tendrá un valor máximo de 1 punto.

5. Observe las siguientes imágenes y complete en los párrafos correspondientes las palabras que faltan (2 puntos máximo).

5A



5B



5C



5D



5A. La fotografía muestra la _____, icono de la denominada arquitectura _____. Fue construida para la exposición universal de _____ del año _____.

5B. La imagen representa a la marca _____, creada por la diseñadora _____, de nacionalidad _____. Un producto destacado de esta firma es _____.

5C. José Monje Cruz, conocido como _____, revolucionó la historia del _____ con el álbum _____. Uno de los grandes guitarristas que lo acompañaron fue _____.

5D. La directora _____, fue una figura clave del cine español durante el _____. Una de sus películas más famosas es _____. También fueron importantes sus trabajos para _____ en los años ochenta.





**PRUEBA DE EVALUACIÓN DE BACHILLERATO PARA EL
ACCESO A LA UNIVERSIDAD Y PRUEBAS DE ADMISIÓN**

ANDALUCÍA, CEUTA, MELILLA y CENTROS en MARRUECOS

CURSO 2022-2023

FUNDAMENTOS DEL
ARTE II

- Instrucciones:**
- Duración: 1 hora y 30 minutos.
 - El examen consta de dos bloques. Bloque A: 4 preguntas de respuesta abierta y Bloque B: 4 preguntas de respuesta semiabiertas.
 - La valoración de cada respuesta se indica en el bloque correspondiente.

El examen consta de 2 Bloques (A y B)

En cada bloque se plantean varias preguntas, una para cada uno de los bloques de contenidos de la asignatura, de las que deberá responder al número que se indica en cada uno. En caso de **responder a más cuestiones de las requeridas**, serán tenidas en cuenta **las respondidas en primer lugar** hasta alcanzar dicho número.

BLOQUE A (Preguntas abiertas de desarrollo)

Puntuación máxima: 8 puntos.

En este bloque se plantean 4 preguntas, de las que debe responder, a su elección, SOLAMENTE 2. Cada pregunta tendrá un valor máximo de 4 puntos.

- La escultura del periodo impresionista: Auguste Rodin (4 puntos máximo).
- El cine en la época de las vanguardias (4 puntos máximo).
- Compare y relacione las técnicas y lenguajes de estas dos obras (similitudes y diferencias) (4 puntos máximo).



3A. William Turner, *Lluvia, vapor y velocidad*, 1844.



3B. Antonio López, *Gran Vía de Madrid*. 1974-1981.

- Compare y relacione las técnicas y lenguajes de estas dos obras (similitudes y diferencias) (4 puntos máximo).



4A. Antoni Gaudí, *Casa Milà* o *La Pedrera*, 1906-1912.



4B. Frank Lloyd Wright, *Casa Kaufmann*, 1936-1939.





**PRUEBA DE EVALUACIÓN DE BACHILLERATO PARA EL
ACCESO A LA UNIVERSIDAD Y PRUEBAS DE ADMISIÓN**

ANDALUCÍA, CEUTA, MELILLA y CENTROS en MARRUECOS

CURSO 2022-2023

FUNDAMENTOS DEL
ARTE II

BLOQUE B (Preguntas semiabiertas)

Puntuación máxima: 2 puntos.

En este bloque se plantean 4 preguntas relacionadas con determinadas imágenes propuestas de las que deberá responder, a su elección, SOLAMENTE 2.

Cada pregunta tendrá un valor máximo de 1 punto.

5. Observe las siguientes imágenes y complete en los párrafos correspondientes las palabras que faltan (2 puntos máximo).

5A



5B



5C



5D



5A. Esta fotografía se titula _____ y fue tomada por la fotoperiodista _____ en 1936, fecha en la que Estados Unidos se encontraba en plena _____. La imagen refleja _____.

5B. Esta imagen es un fotograma de la película _____ escrita, dirigida y protagonizada por _____. Su primer filme fue _____. Supuso una feroz crítica al _____.

5C. La película _____ es el primer filme de _____ realizado con efectos _____. La productora se llama _____.

5D. La serie titulada _____, estrenada en RTVE en 1974, fue dirigida por _____ y mostraba la riqueza de la _____. El capítulo dedicado al _____ supuso una excelente campaña mediática para la protección de esta especie en extinción.





**PRUEBA DE EVALUACIÓN DE BACHILLERATO PARA EL
ACCESO A LA UNIVERSIDAD Y PRUEBAS DE ADMISIÓN**

ANDALUCÍA, CEUTA, MELILLA y CENTROS en MARRUECOS

CURSO 2022-2023

FUNDAMENTOS DEL
ARTE II

- Instrucciones:**
- Duración: 1 hora y 30 minutos.
 - El examen consta de dos bloques. Bloque A: 4 preguntas de respuesta abierta y Bloque B: 4 preguntas de respuesta semiabiertas.
 - La valoración de cada respuesta se indica en el bloque correspondiente.

El examen consta de 2 Bloques (A y B)

En cada bloque se plantean varias preguntas, una para cada uno de los bloques de contenidos de la asignatura, de las que deberá responder al número que se indica en cada uno. En caso de **responder a más cuestiones de las requeridas**, serán tenidas en cuenta **las respondidas en primer lugar** hasta alcanzar dicho número.

BLOQUE A (Preguntas abiertas de desarrollo)

Puntuación máxima: 8 puntos.

En este bloque se plantean 4 preguntas, de las que debe responder, a su elección, **SOLAMENTE 2**.

Cada pregunta tendrá un valor máximo de 4 puntos.

- La arquitectura modernista: Víctor Horta y Antonio Gaudí (4 puntos máximo).
- La escultura de Jorge Oteiza y Eduardo Chillida (4 puntos máximo).
- Compare y relacione las técnicas y lenguajes de estas dos obras (similitudes y diferencias) (4 puntos máximo).

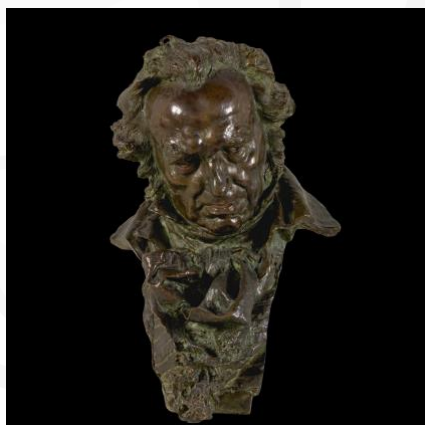


3A. Paul Cezanne, *Bodegón con manzanas y naranjas*, 1895.



3B. Pablo Picasso, *Naturaleza muerta con silla de rejilla*, 1912.

- Compare y relacione las técnicas y lenguajes de estas dos obras (similitudes y diferencias) (4 puntos máximo).



4A. Mariano Benlliure, *Goya*, 1902.



4B. Constantin Brancusi, *Danaïde*, 1918.





**PRUEBA DE EVALUACIÓN DE BACHILLERATO PARA EL
ACCESO A LA UNIVERSIDAD Y PRUEBAS DE ADMISIÓN**

ANDALUCÍA, CEUTA, MELILLA y CENTROS en MARRUECOS

CURSO 2022-2023

FUNDAMENTOS DEL
ARTE II

BLOQUE B (Preguntas semiabiertas)

Puntuación máxima: 2 puntos.

En este bloque se plantean 4 preguntas relacionadas con determinadas imágenes propuestas de las que deberá responder, a su elección, SOLAMENTE 2.

Cada pregunta tendrá un valor máximo de 1 punto.

5. Observe las siguientes imágenes y complete, en los párrafos correspondientes, las palabras que faltan (2 puntos máximo).

5A



5B



5C



5D



5A. El compositor _____, de nacionalidad _____, pertenece al _____ musical. Compuso obras tan importantes como _____.

5B. Esta imagen es un fragmento de la cartelera de la película Vértigo, dirigida y producida por _____, de nacionalidad _____. Es conocido como el creador del género de _____. Otra película suya es _____.

5C. El británico _____ fotografió a personajes famosos como María Callas. Fue representante de la corriente esteticista que se dio en el período de _____ como contraposición a la fotografía _____ norteamericana. A esta última corriente perteneció el fotógrafo _____.

5D. La firma Cartier diseña relojes y joyas de estilo _____. Louis Cartier aportó influencias de sus viajes a _____. Utiliza metales preciosos como _____. Esta firma creó el primer reloj de _____.





**PRUEBA DE EVALUACIÓN DE BACHILLERATO PARA EL
ACCESO A LA UNIVERSIDAD Y PRUEBAS DE ADMISIÓN**
ANDALUCÍA, CEUTA, MELILLA y CENTROS en MARRUECOS
CURSO 2022-2023

FUNDAMENTOS DEL
ARTE II

- Instrucciones:
- Duración: 1 hora y 30 minutos.
 - El examen consta de dos bloques. Bloque A: 4 preguntas de respuesta abierta y Bloque B: 4 preguntas de respuesta semiabiertas.
 - La valoración de cada respuesta se indica en el bloque correspondiente.

El examen consta de 2 Bloques (A y B)

En cada bloque se plantean varias preguntas, una para cada uno de los bloques de contenidos de la asignatura, de las que deberá responder al número que se indica en cada uno. En caso de **responder a más cuestiones de las requeridas**, serán tenidas en cuenta **las respondidas en primer lugar** hasta alcanzar dicho número.

BLOQUE A (Preguntas abiertas de desarrollo)

Puntuación máxima: 8 puntos.

En este bloque se plantean 4 preguntas, de las que debe responder, a su elección, SOLAMENTE 2. Cada pregunta tendrá un valor máximo de 4 puntos.

- Características de la pintura romántica y principales representantes: Friedrich, Turner, Géricault y Delacroix (4 puntos máximo).
- La arquitectura en la primera mitad del siglo XX: racionalismo (Mies van der Rohe) y organicismo (Frank Lloyd Wright) (4 puntos máximo).
- Compare y relacione las técnicas y lenguajes de estas dos obras (similitudes y diferencias) (4 puntos máximo).



3A. Édouard Manet, *Almuerzo sobre la hierba*, 1863.



3B. Pablo Picasso, *Almuerzo sobre la hierba*, 1962.

- Compare y relacione las técnicas y lenguajes de estas dos obras (similitudes y diferencias) (4 puntos máximo).



4A. Auguste Rodin, *Cupido y Psique*, 1905.



4B. Henry Moore, *Figura reclinada*, 1938.





**PRUEBA DE EVALUACIÓN DE BACHILLERATO PARA EL
ACCESO A LA UNIVERSIDAD Y PRUEBAS DE ADMISIÓN**
ANDALUCÍA, CEUTA, MELILLA y CENTROS en MARRUECOS
CURSO 2022-2023

FUNDAMENTOS DEL
ARTE II

BLOQUE B. (Preguntas semiabiertas)

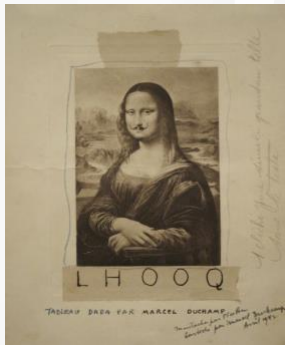
Puntuación máxima: 2 puntos.

En este bloque se plantean 4 preguntas relacionadas con determinadas imágenes propuestas de las que deberá responder, a su elección, SOLAMENTE 2.

Cada pregunta tendrá un valor máximo de 1 punto.

5. Observe las siguientes imágenes y complete en los párrafos correspondientes las palabras que faltan (2 puntos máximo).

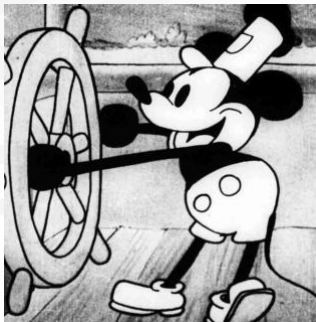
5A



5B



5C



5D



5A. El título es _____, obra del artista _____. Forma parte del movimiento de vanguardia _____.
Otra obra del mismo autor es _____.

5B. En esta fotografía, de la década de los _____, aparecen los integrantes del grupo musical de origen _____,
conocido como _____. Uno de sus éxitos fue _____.

5C. El fotograma muestra al personaje _____ creado por _____. Su primera aparición
fue en el cortometraje _____ en la década de los años _____.

5D. La imagen muestra a _____, conocido _____, cuyo logotipo es _____.
Otro diseñador contemporáneo es _____.





PRUEBA DE EVALUACIÓN DE BACHILLERATO PARA EL ACCESO A LA UNIVERSIDAD Y PRUEBAS DE ADMISIÓN

ANDALUCÍA, CEUTA, MELILLA y CENTROS en MARRUECOS
CURSO 2022-2023

FUNDAMENTOS DEL
ARTE II

- Instrucciones:**
- Duración: 1 hora y 30 minutos.
 - El examen consta de dos bloques. Bloque A: 4 preguntas de respuesta abierta y Bloque B: 4 preguntas de respuesta semiabiertas.
 - La valoración de cada respuesta se indica en el bloque correspondiente.

El examen consta de 2 Bloques (A y B)

En cada bloque se plantean varias preguntas, una para cada uno de los bloques de contenidos de la asignatura, de las que deberá responder al número que se indica en cada uno. En caso de **responder a más cuestiones de las requeridas**, serán tenidas en cuenta **las respondidas en primer lugar** hasta alcanzar dicho número.

BLOQUE A (Preguntas abiertas de desarrollo)

Puntuación máxima: 8 puntos.

En este bloque se plantean 4 preguntas, de las que debe responder, a su elección, **SOLAMENTE 2**. Cada pregunta tendrá un valor máximo de 4 puntos.

- Francisco de Goya (4 puntos máximo).
- La escultura de los años 20: Pablo Gargallo y Constantin Brancusi (4 puntos máximo).
- Compare y relacione las técnicas y lenguajes de estas dos obras (similitudes y diferencias) (4 puntos máximo).



3A. Gran teatro Falla, 1884-1910, Cádiz.



3B. Parlamento británico, 1840, London.

- Compare y relacione las técnicas y lenguajes de estas dos obras (similitudes y diferencias) (4 puntos máximo).



4A. Robert Wiene, *El gabinete del doctor Caligari*, 1920.



4B. Luis Buñuel, *Un perro andaluz*, 1929.



**PRUEBA DE EVALUACIÓN DE BACHILLERATO PARA EL
ACCESO A LA UNIVERSIDAD Y PRUEBAS DE ADMISIÓN**
ANDALUCÍA, CEUTA, MELILLA y CENTROS en MARRUECOS
CURSO 2022-2023

FUNDAMENTOS DEL
ARTE II

BLOQUE B (Preguntas semiabiertas)

Puntuación máxima: 2 puntos.

En este bloque se plantean 4 preguntas relacionadas con determinadas imágenes propuestas de las que deberá responder, a su elección, SOLAMENTE 2.

Cada pregunta tendrá un valor máximo de 1 punto.

5. Observe las siguientes imágenes y complete, en los párrafos correspondientes, las palabras que faltan (2 puntos máximo).

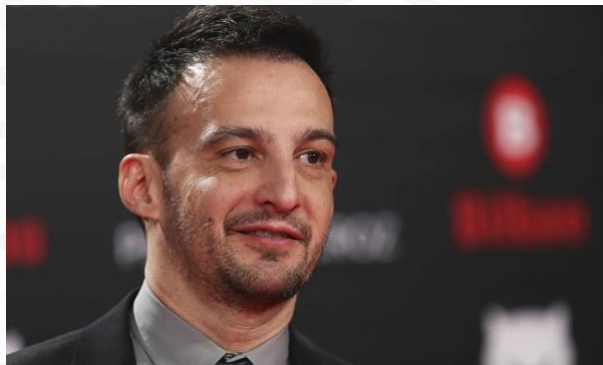
5A



5B



5C



5D



5A. El personaje que aparece en la ilustración es _____, un héroe de ficción creado por la factoría _____ en la década de los años _____ del siglo XX. Inicialmente fue realizado para enfrentarse a los ejércitos de _____, en el contexto de la Segunda Guerra Mundial.

5B. El vestido de la imagen es obra del diseñador _____, verdadero impulsor de lo que se denomina como _____. Este diseñador de nacionalidad _____ se inspiraba para sus vestidos en _____.

5C. _____ es un director de cine de origen _____ que ganó un Óscar por _____. Otra película suya es _____.

5D. La obra titulada _____ del artista _____ es considerada un _____ característico del movimiento _____.



**PRUEBA DE EVALUACIÓN DE BACHILLERATO PARA EL
ACCESO A LA UNIVERSIDAD Y PRUEBAS DE ADMISIÓN**
ANDALUCÍA, CEUTA, MELILLA y CENTROS en MARRUECOS
CURSO 2022-2023

FUNDAMENTOS DEL
ARTE II

- Instrucciones:
- Duración: 1 hora y 30 minutos.
 - El examen consta de dos bloques. Bloque A: 4 preguntas de respuesta abierta y Bloque B: 4 preguntas de respuesta semiabiertas.
 - La valoración de cada respuesta se indica en el bloque correspondiente.

El examen consta de 2 Bloques (A y B)

En cada bloque se plantean varias preguntas, una para cada uno de los bloques de contenidos de la asignatura, de las que deberá responder al número que se indica en cada uno. En caso de **responder a más cuestiones de las requeridas**, serán tenidas en cuenta **las respondidas en primer lugar** hasta alcanzar dicho número.

BLOQUE A (Preguntas abiertas de desarrollo)

Puntuación máxima: 8 puntos.

En este bloque se plantean 4 preguntas, de las que debe responder, a su elección, **SOLAMENTE 2**. Cada pregunta tendrá un valor máximo de 4 puntos.

- Las exposiciones universales y su influencia en la arquitectura: los nuevos materiales (4 puntos máximo).
- La escultura de postguerra: Henry Moore y Antoine Pevsner (4 puntos máximo).
- Compare y relacione las técnicas y lenguajes de estas dos obras (similitudes y diferencias) (4 puntos máximo).



3A. Francisco de Goya, *Fusilamientos de la Moncloa*, 1814.



3B. Pablo Picasso, *Masacre de Corea*, 1951.

- Compare y relacione las técnicas y lenguajes de estas dos obras (similitudes y diferencias) (4 puntos máximo).



4A. Berthe Morisot, *La Cuna*, 1872.



4B. Tamara de Lempicka, *Autorretrato en Bugatti verde*, 1929.





**PRUEBA DE EVALUACIÓN DE BACHILLERATO PARA EL
ACCESO A LA UNIVERSIDAD Y PRUEBAS DE ADMISIÓN**
ANDALUCÍA, CEUTA, MELILLA y CENTROS en MARRUECOS
CURSO 2022-2023

FUNDAMENTOS DEL
ARTE II

BLOQUE B (Preguntas semiabiertas)

Puntuación máxima: 2 puntos.

En este bloque se plantean 4 preguntas relacionadas con determinadas imágenes propuestas de las que deberá responder, a su elección, SOLAMENTE 2.

Cada pregunta tendrá un valor máximo de 1 punto.

5. Observe las siguientes imágenes y complete en los párrafos correspondientes las palabras que faltan (2 puntos máximo).

5A



5C



5B



5D



5A. El joyero francés _____, de estilo _____, destaca por sus creaciones inspiradas en _____. Otro joyero francés de estilo algo posterior, cuyo símbolo es la pantera, es _____.

5B. Al cineasta británico _____ se le considera el máximo representante del género de _____. Algunas de sus películas son _____ y _____.

5C. Este fotograma pertenece a la película _____, producida por _____ y _____ y relata la historia de un viaje dentro de una casa impulsada por _____.

5D. El músico de la imagen es _____. Su instrumento habitual era _____, y popularizó el género del _____ junto con otros intérpretes como _____.

