



**PRUEBA DE EVALUACIÓN DE BACHILLERATO PARA EL
ACCESO A LA UNIVERSIDAD Y PRUEBAS DE ADMISIÓN**

GEOLOGÍA

ANDALUCÍA, CEUTA, MELILLA y CENTROS en MARRUECOS

CONVOCATORIA ORDINARIA. CURSO 2021-2022

Instrucciones:

- Duración: 1 hora y 30 minutos.
- Este examen consta de varios bloques. Debe responder a las preguntas que se indican en cada uno.
- La puntuación está indicada en cada uno de los apartados.

El examen consta de cuatro (4) Bloques (A, B, C y D)

En cada bloque se plantean varias preguntas, una para cada uno de los bloques de contenidos de la asignatura, de las que deberá responder al número que se indica en cada uno. En caso de **responder a más cuestiones de las requeridas**, serán tenidas en cuenta **las respondidas en primer lugar** hasta alcanzar dicho número.

BLOQUE A (Tema). Puntuación máxima: 2 puntos.

En este bloque se plantean 3 temas de los que deberá responder **SOLAMENTE 1**.

El tema tiene un valor máximo de 2 puntos.

- Los eventos más destacables del Mesozoico.
- Límites divergentes de placas y actividad geológica asociada.
- Comente cuatro propiedades físicas de los minerales.

BLOQUE B (Cuestiones cortas). Puntuación máxima: 3 puntos.

En este bloque se plantean 10 cuestiones de las que deberá responder **SOLAMENTE 5**.

Cada cuestión tiene un valor máximo de 0.6 puntos.

- Cite 3 diferencias entre corteza continental y oceánica.
- Nombre dos rocas metamórficas con foliación y una no foliada.
- En un paseo por el campo encontramos unas rocas dispuestas en estratos y con presencia de fósiles. Nos dicen que podrían ser granitos, calizas o gneises. ¿De cuál se trataría?
- En cuál de estas zonas españolas existe mayor peligrosidad de riesgo volcánico:
 - Cabo de Gata (Almería)
 - Islas Canarias
 - Campo de Calatrava (Ciudad Real)
 - Islas Baleares.
- ¿Qué factores favorecen las erupciones volcánicas no explosivas?
- Diferencie entre magnitud e intensidad de un terremoto.
- Cite tres tipos de meteorización mecánica.
- ¿Qué es un canchal? ¿Cómo se forma?
- ¿Qué son las aguas salvajes o de arroyada?
- ¿Cuál de las siguientes fuentes de energía es renovable?
 - Petróleo
 - Energía nuclear
 - Energía geotérmica
 - Gas natural.





PRUEBA DE EVALUACIÓN DE BACHILLERATO PARA EL ACCESO A LA UNIVERSIDAD Y PRUEBAS DE ADMISIÓN

GEOLOGÍA

ANDALUCÍA, CEUTA, MELILLA y CENTROS en MARRUECOS
CONVOCATORIA ORDINARIA. CURSO 2021-2022

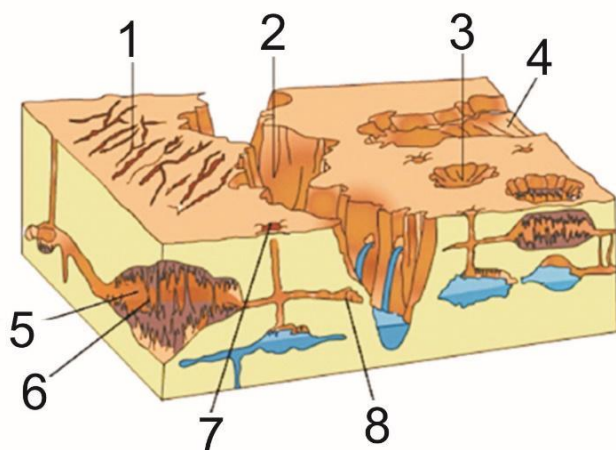
Instrucciones:

- a) Duración: 1 hora y 30 minutos.
- b) Este examen consta de varios bloques. Debe responder a las preguntas que se indican en cada uno.
- c) La puntuación está indicada en cada uno de los apartados.

BLOQUE C (Pregunta de aplicación). Puntuación máxima: 2 puntos.

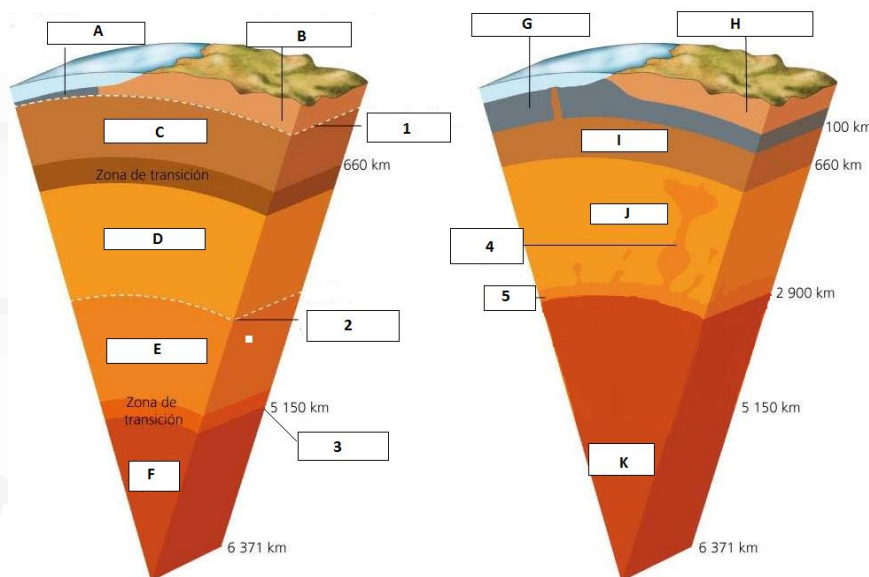
En este bloque se plantean 2 ejercicios (con dos preguntas cada uno) de los que deberá responder **SOLAMENTE 1**. Cada ejercicio tiene un valor máximo de 2 puntos (cada pregunta del ejercicio tiene un valor máximo de 1 punto).

1. En relación con la figura, conteste a las siguientes cuestiones.



- a) ¿Qué tipo de relieve está representado en la fotografía? ¿Qué agente y proceso principal han dado lugar a la formación del mismo?
- b) Indique el nombre de cinco de las formas de relieve que están marcadas con números y especifique si se han formado por procesos de erosión o acumulación.

2. En relación con los esquemas del interior terrestre que aparecen en la figura inferior, conteste a las siguientes cuestiones:



- a) ¿Cuál de las dos imágenes corresponde a un modelo geoquímico y cuál a un modelo dinámico? Cite los nombres de las capas correspondientes a las letras A, B, C, D, E, F, G, H, I, J y K.
- b) Nombre las estructuras representadas por los números 1, 2, 3, 4 y 5. ¿Qué diferencias existen entre las capas A y G?





PRUEBA DE EVALUACIÓN DE BACHILLERATO PARA EL ACCESO A LA UNIVERSIDAD Y PRUEBAS DE ADMISIÓN

GEOLOGÍA

ANDALUCÍA, CEUTA, MELILLA y CENTROS en MARRUECOS
CONVOCATORIA ORDINARIA. CURSO 2021-2022

Instrucciones:

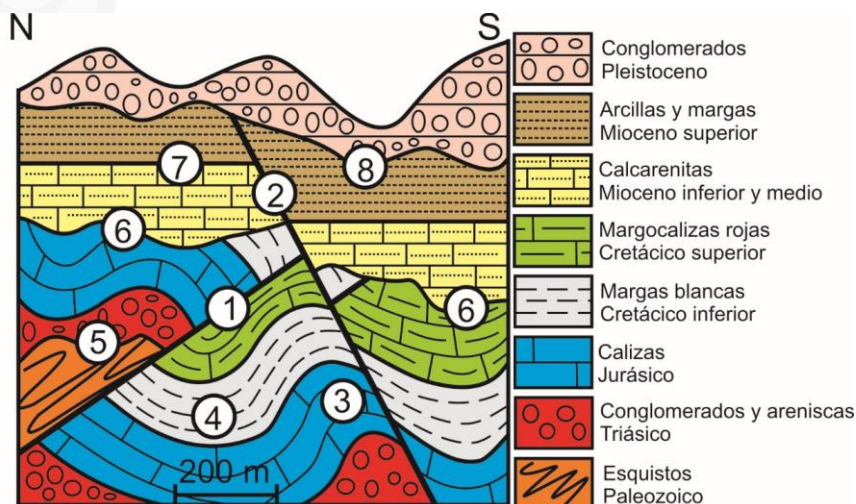
- a) Duración: 1 hora y 30 minutos.
- b) Este examen consta de varios bloques. Debe responder a las preguntas que se indican en cada uno.
- c) La puntuación está indicada en cada uno de los apartados.

BLOQUE D (Bloque diagrama o corte geológico). Puntuación máxima: 3 puntos.

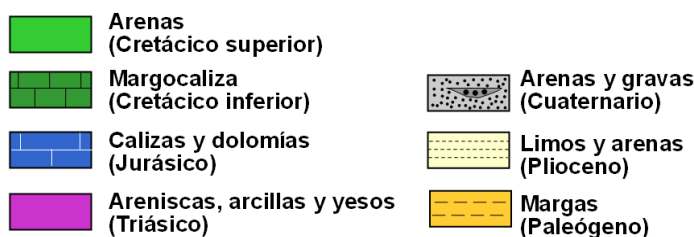
En este bloque se plantean 2 ejercicios (con dos preguntas cada uno) de los que deberá responder **SOLAMENTE 1**. Cada ejercicio tiene un valor máximo de 3 puntos (cada pregunta del ejercicio tiene un valor máximo de 1.5 puntos).

1. Observe el siguiente corte geológico y responda a las cuestiones planteadas en cada apartado:

- a) Indique el nombre de las estructuras de deformación marcadas con los números del 1 al 4, y el tipo de esfuerzos que fueron necesarios para que se produjeran dichas estructuras. Indique el nombre de los tipos de contactos o superficies estratigráficas marcadas con los números del 5 al 8.
- b) Establezca el orden de más antiguo a más moderno de los rasgos geológicos marcados con los números 1, 2, 3, 6 y 8.



2. Observe el siguiente corte geológico y responda a las cuestiones planteadas en cada apartado:



- a) Describa el tipo de contacto que se observa en los puntos 1, 2 y 3. Ordénelos de más antiguo a más moderno y razone la respuesta.

- b) Describa las estructuras tectónicas que muestran la deformación plástica de las rocas y explique en qué orogénia se han originado.





**PRUEBA DE EVALUACIÓN DE BACHILLERATO PARA EL
ACCESO A LA UNIVERSIDAD Y PRUEBAS DE ADMISIÓN**

GEOLOGÍA

ANDALUCÍA, CEUTA, MELILLA y CENTROS en MARRUECOS
CONVOCATORIA EXTRAORDINARIA. CURSO 2021-2022

- Instrucciones:**
- Duración: 1 hora y 30 minutos.
 - Este examen consta de varios bloques. Debe responder a las preguntas que se indican en cada uno.
 - La puntuación está indicada en cada uno de los apartados.

El examen consta de cuatro (4) Bloques (A, B, C y D)

*En cada bloque se plantean varias preguntas, una para cada uno de los bloques de contenidos de la asignatura, de las que deberá responder al número que se indica en cada uno. En caso de **responder a más cuestiones de las requeridas**, serán tenidas en cuenta **las respondidas en primer lugar** hasta alcanzar dicho número.*

BLOQUE A (Tema). Puntuación máxima: 2 puntos.

En este bloque se plantean 3 temas de los que deberá responder **SOLAMENTE 1**.
El tema tiene un valor máximo de 2 puntos.

- Los riesgos geológicos: concepto, tipos y factores de riesgo.
- La clasificación de las rocas ígneas y principales rocas de cada tipo.
- El suelo. Factores que intervienen en su formación. Evolución de un suelo.

BLOQUE B (Cuestiones cortas). Puntuación máxima: 3 puntos.

En este bloque se plantean 10 cuestiones de las que deberá responder **SOLAMENTE 5**.
Cada cuestión tiene un valor máximo de 0.6 puntos.

- Cite un ejemplo de mineral del grupo de los sulfuros, otro del grupo de los sulfatos y otro de los carbonatos.
- ¿Cómo se produce el metamorfismo de contacto?
- ¿Qué es una diaclasa?
- Concepto de epicentro de un terremoto.
- Una fractura representa el comportamiento de las rocas. Dichas fracturas pueden implicar un desplazamiento relativo de un bloque respecto a otro y se denominan
- Elija la opción correcta para completar la frase: "Cubriendo la Antártida hay...."
 - Muchos glaciares alpinos
 - Un gran glaciar de casquete
 - Numerosos icebergs
 - Una gran banquisa
- Comente brevemente las distintas partes de un torrente.
- Elija la opción correcta para completar la frase: "Los paisajes que modelan las aguas salvajes sobre materiales blandos, en áreas de poca vegetación y pendientes pronunciadas, se llaman...."
 - Karst
 - Loess
 - Bad lands
 - Desierto pedregoso
- Cite tres medidas correctoras para evitar el aumento del efecto invernadero.
- ¿Qué es la energía geotérmica?





**PRUEBA DE EVALUACIÓN DE BACHILLERATO PARA EL
ACCESO A LA UNIVERSIDAD Y PRUEBAS DE ADMISIÓN**

GEOLOGÍA

ANDALUCÍA, CEUTA, MELILLA y CENTROS en MARRUECOS

CONVOCATORIA EXTRAORDINARIA. CURSO 2021-2022

- Instrucciones:**
- Duración: 1 hora y 30 minutos.
 - Este examen consta de varios bloques. Debe responder a las preguntas que se indican en cada uno.
 - La puntuación está indicada en cada uno de los apartados.

BLOQUE C (Pregunta de aplicación). Puntuación máxima: 2 puntos.

En este bloque se plantean 2 ejercicios (con dos preguntas cada uno) de los que deberá responder **SOLAMENTE 1**. Cada ejercicio tiene un valor máximo de 2 puntos (cada pregunta del ejercicio tiene un valor máximo de 1 punto).

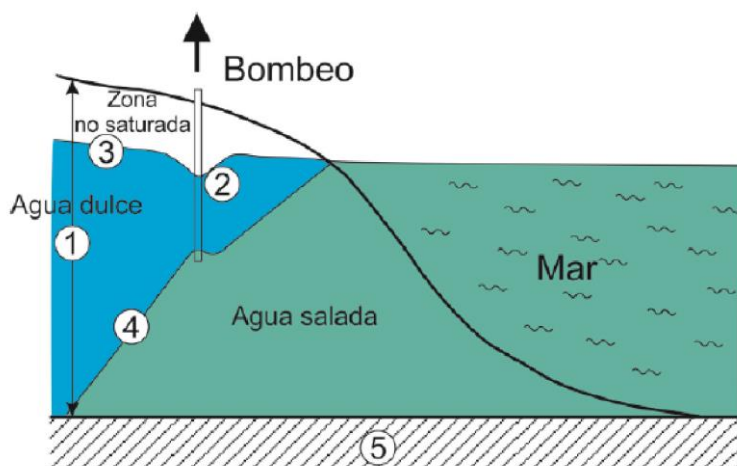
- El 15 de enero de 2022 se produjo la mayor erupción volcánica del siglo XXI hasta esa fecha. Ocurrió en el volcán submarino Hunga Tonga localizado en el archipiélago de Tonga (océano Pacífico). Como consecuencia de la erupción se produjo un tsunami que afectó a las costas de las islas de dicho país, y que se extendió por todo el Pacífico. En relación con este suceso conteste a las siguientes cuestiones:



a) El archipiélago de Tonga es un arco de islas volcánicas alineado al borde de una fosa oceánica (fosa de Tonga-Kermadec), en el límite de las placas del Pacífico e Indoaustraliana. Explique a qué es debida la actividad volcánica de este archipiélago.

b) En Perú, a más de 10.000 km de Tonga, el tsunami causó, entre otros efectos, dos víctimas mortales y un derrame de crudo de un petrolero. ¿Qué tipo de medidas se podrían haber adoptado para reducir estos daños?

- La figura adjunta representa un acuífero costero:



a) Copie las opciones y establezca la correspondencia entre los números del dibujo y los siguientes términos:

- Nivel freático
- Interfase dulce/salada
- Cono de depresión
- Capa permeable
- Capa impermeable

b) Explique cómo se produce la salinización de los acuíferos costeros.





PRUEBA DE EVALUACIÓN DE BACHILLERATO PARA EL ACCESO A LA UNIVERSIDAD Y PRUEBAS DE ADMISIÓN

GEOLOGÍA

ANDALUCÍA, CEUTA, MELILLA y CENTROS en MARRUECOS
CONVOCATORIA EXTRAORDINARIA. CURSO 2021-2022

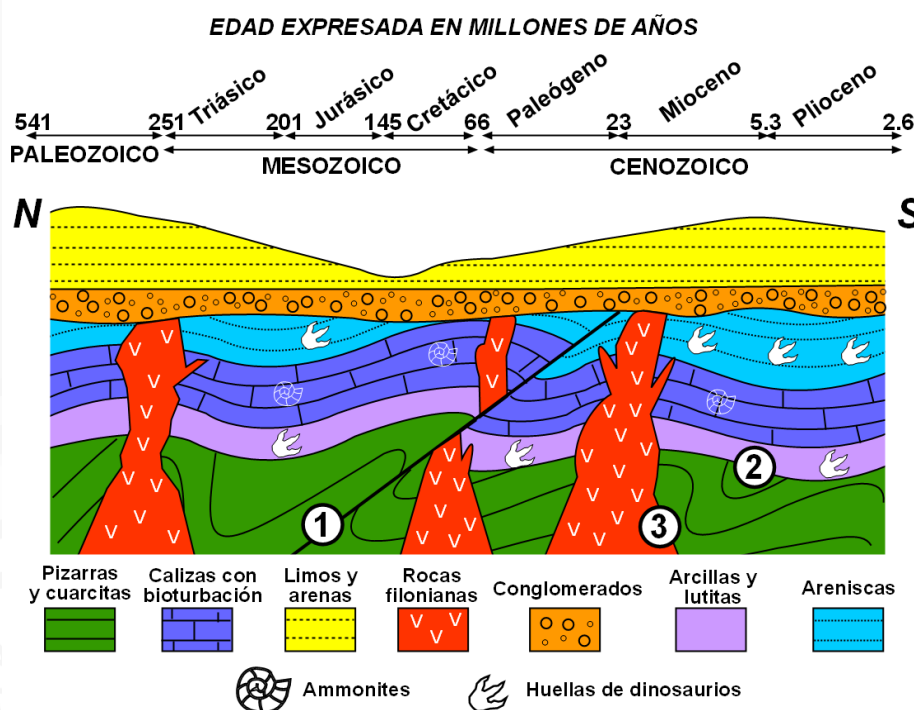
Instrucciones:

- Duración: 1 hora y 30 minutos.
- Este examen consta de varios bloques. Debe responder a las preguntas que se indican en cada uno.
- La puntuación está indicada en cada uno de los apartados.

BLOQUE D (Bloque diagrama o corte geológico). Puntuación máxima: 3 puntos.

En este bloque se plantean 2 ejercicios (con dos preguntas cada uno) de los que deberá responder **SOLAMENTE 1**. Cada ejercicio tiene un valor máximo de 3 puntos (cada pregunta del ejercicio tiene un valor máximo de 1.5 puntos).

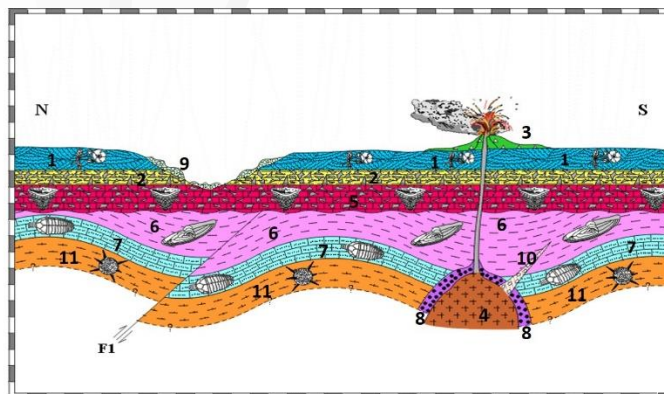
1. Observe el siguiente corte geológico y responda a las siguientes cuestiones:



a) Explique el tipo de contacto identificado con los números 1, 2 y 3. ¿Cuál de ellos es el más antiguo? ¿Y cuál de ellos es el más moderno?

b) ¿Qué rocas son las más antiguas y en qué era geológica se formaron? Si se hicieran dataciones absolutas en dichas rocas, ¿qué edad expresada en millones de años sería razonable encontrar de acuerdo con la información facilitada en la figura? Identifique las rocas características del Mesozoico y razone la respuesta.

2. Observe el siguiente corte geológico y responda a las siguientes cuestiones:



a) Reconstruya la historia geológica representada en el corte.

b) Indique razonadamente el tipo y la edad relativa de la falla representada en el corte. Respecto a las corneanas que aparecen en el corte (nº 8) explique qué tipo de rocas son y cómo se habrán originado.





**PRUEBA DE EVALUACIÓN DE BACHILLERATO PARA EL
ACCESO A LA UNIVERSIDAD Y PRUEBAS DE ADMISIÓN**
ANDALUCÍA, CEUTA, MELILLA y CENTROS en MARRUECOS
CURSO 2021-2022

GEOLOGÍA

- Instrucciones:**
- Duración: 1 hora y 30 minutos.
 - Este examen consta de varios bloques. Debe responder a las preguntas que se indican en cada uno.
 - La puntuación está indicada en cada uno de los apartados

El examen consta de cuatro (4) Bloques (A, B, C y D)

En cada bloque se plantean varias preguntas, una para cada uno de los bloques de contenidos de la asignatura, de las que deberá responder al número que se indica en cada uno. En caso de **responder a más cuestiones de las requeridas**, serán tenidas en cuenta **las respondidas en primer lugar hasta alcanzar dicho número**.

BLOQUE A (Tema). Puntuación máxima: 2 puntos.

En este bloque se plantean 3 temas de los que deberá responder **SOLAMENTE 1**.
El tema tiene un valor máximo de 2 puntos.

- El modelo geoquímico del interior terrestre.
- ¿Qué son los silicatos? Criterios de clasificación. Cite un ejemplo de cada tipo estructural.
- El sistema litoral: principales formas de erosión y de acumulación costeras.

BLOQUE B (Cuestiones cortas). Puntuación máxima: 3 puntos.

En este bloque se plantean 10 cuestiones de las que deberá responder **SOLAMENTE 5**.
Cada cuestión tiene un valor máximo de 0.6 puntos.

- ¿En qué consiste el principio de superposición de los estratos?
- ¿En qué situación tendríamos un riesgo cero a pesar de que la peligrosidad de un fenómeno o proceso natural fuera muy alta? Justifique su respuesta.
- El proceso de transformación de los sedimentos en rocas sedimentarias recibe el nombre de
- ¿Cómo se denominan las rocas que se describen a continuación?
 - Roca sedimentaria compuesta por partículas del tamaño de la arcilla y del limo.
 - Roca metamórfica de grano medio a grueso en la que abundan los minerales planares.
 - Roca metamórfica no foliada compuesta predominantemente de calcita o dolomita.
- ¿Qué es el isomorfismo? Ponga un ejemplo de una serie isomorfa.
- ¿Qué es una falla de desgarre?
- ¿Por qué el sur de la Península Ibérica es una región de riesgo sísmico?
- Cuál de los siguientes agentes geológicos no selecciona las partículas por tamaños durante el transporte:
 - Los glaciares
 - Los ríos
 - El mar
 - El viento
- Concepto de recursos renovables. Ponga un ejemplo.
- ¿Qué es un acuífero?





**PRUEBA DE EVALUACIÓN DE BACHILLERATO PARA EL
ACCESO A LA UNIVERSIDAD Y PRUEBAS DE ADMISIÓN**

GEOLOGÍA

ANDALUCÍA, CEUTA, MELILLA y CENTROS en MARRUECOS

CURSO 2021-2022

Instrucciones:

- Duración: 1 hora y 30 minutos.
- Este examen consta de varios bloques. Debe responder a las preguntas que se indican en cada uno.
- La puntuación está indicada en cada uno de los apartados

BLOQUE C (Pregunta de aplicación). Puntuación máxima: 2 puntos.

En este bloque se plantean 2 ejercicios (con dos preguntas cada uno) de los que deberá responder **SOLAMENTE 1**. Cada ejercicio tiene un valor máximo de 2 puntos (cada pregunta del ejercicio tiene un valor máximo de 1 punto).

- El 19 de septiembre de 2021 comenzó en la isla canaria de La Palma la erupción volcánica más larga de la historia datada en dicha isla, con 85 días de actividad. Sin llegar a causar víctimas mortales sí provocó numerosos daños en infraestructuras, edificaciones y agricultura. La imagen nos muestra algunos de los efectos producidos por una de las coladas mientras se abría paso hacia el mar. En relación con dicha actividad volcánica conteste a las siguientes cuestiones:



a) Explique cuatro de los riesgos asociados a las erupciones volcánicas.

b) En el área afectada vivían miles de personas, pese a ser una zona de riesgo volcánico. Comente dos recursos naturales que puedan aprovecharse en una región volcánica como esta.

- En muchas carreteras, como la que vemos en la imagen, son frecuentes los cortes por caídas de bloques de roca. En relación a la imagen conteste a las siguientes cuestiones:



a) ¿Cómo se denomina este tipo de movimiento gravitacional? Explique dos factores que favorezcan este tipo de movimientos.

b) Comente tres tipos de medidas preventivas que se puedan adoptar para evitar este tipo de situaciones.





PRUEBA DE EVALUACIÓN DE BACHILLERATO PARA EL ACCESO A LA UNIVERSIDAD Y PRUEBAS DE ADMISIÓN

GEOLOGÍA

ANDALUCÍA, CEUTA, MELILLA y CENTROS en MARRUECOS

CURSO 2021-2022

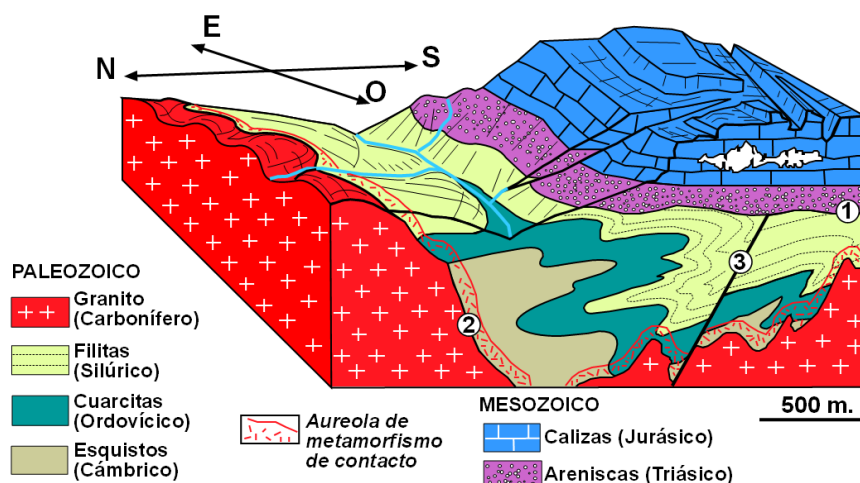
Instrucciones:

- a) Duración: 1 hora y 30 minutos.
- b) Este examen consta de varios bloques. Debe responder a las preguntas que se indican en cada uno.
- c) La puntuación está indicada en cada uno de los apartados

BLOQUE D (Bloque diagrama o corte geológico). Puntuación máxima: 3 puntos.

En este bloque se plantean 2 ejercicios (con dos preguntas cada uno) de los que deberá responder **SOLAMENTE 1**. Cada ejercicio tiene un valor máximo de 3 puntos (cada pregunta del ejercicio tiene un valor máximo de 1.5 puntos).

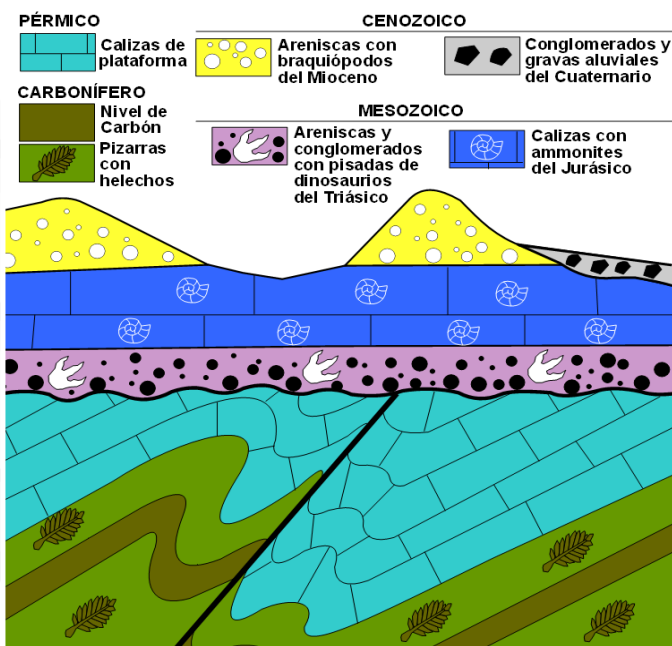
1. Observe el siguiente bloque diagrama y responda a las siguientes cuestiones:



a) Describa el tipo de contacto que se observa en los puntos 1, 2 y 3. Ordene de más antiguo a más moderno cada uno de ellos y determine en qué tiempo geológico ocurrieron dichos procesos.

b) Cite las rocas metamórficas que aparecen en el bloque diagrama. ¿Cuál de ellas es la roca de mayor grado metamórfico? ¿Dónde sería posible encontrar rocas de tipo corneanas?

2. Observe el siguiente corte geológico y responda a las siguientes cuestiones:



a) Explique el tipo de contacto entre las areniscas y conglomerados con huellas de dinosaurios y los materiales inferiores de la serie mesozoica. Describa el tipo de falla que se observa en los materiales paleozoicos e indique el movimiento relativo que debe haberse producido entre los bloques de la falla.

b) Cite una unidad litológica de la figura que se haya depositado en un medio marino y otra generada en un ambiente continental. Razone la respuesta.





**PRUEBA DE EVALUACIÓN DE BACHILLERATO PARA EL
ACCESO A LA UNIVERSIDAD Y PRUEBAS DE ADMISIÓN**

GEOLOGÍA

ANDALUCÍA, CEUTA, MELILLA y CENTROS en MARRUECOS

CURSO 2021-2022

Instrucciones:

- a) Duración: 1 hora y 30 minutos.
- b) Este examen consta de varios bloques. Debe responder a las preguntas que se indican en cada uno.
- c) La puntuación está indicada en cada uno de los apartados

El examen consta de cuatro (4) Bloques (A, B, C y D)

*En cada bloque se plantean varias preguntas, una para cada uno de los bloques de contenidos de la asignatura, de las que deberá responder al número que se indica en cada uno. En caso de **responder a más cuestiones de las requeridas**, serán tenidas en cuenta **las respondidas en primer lugar** hasta alcanzar dicho número.*

BLOQUE A (Tema). Puntuación máxima: 2 puntos.

En este bloque se plantean 3 temas de los que deberá responder **SOLAMENTE 1**.

El tema tiene un valor máximo de 2 puntos.

1. Riesgo sísmico y su planificación. Áreas de riesgo sísmico en España.
2. La erosión y el transporte eólico. Sedimentación eólica: dunas, loess.
3. El calentamiento global: causas.

BLOQUE B (Cuestiones cortas). Puntuación máxima: 3 puntos.

En este bloque se plantean 10 cuestiones de las que deberá responder **SOLAMENTE 5**.

Cada cuestión tiene un valor máximo de 0.6 puntos.

1. ¿Cómo se denominan las ramas o especialidades de la Geología que tienen por objeto...
 - a) ... el estudio de la composición, almacenamiento y dinámica de las aguas subterráneas?
 - b) ... el estudio de la composición, formación y evolución de las rocas?
 - c) ... el estudio de los seres vivos del pasado, analizando tanto los restos y huellas de los organismos como los diferentes ecosistemas en los que se desarrollaban?
2. Los minerales que tienen la misma composición química y diferente estructura, y se forman en distintas condiciones de presión y temperatura se llaman
3. Cite 3 características que debe cumplir una sustancia para que la denominemos mineral.
4. ¿A qué grupo de los silicatos pertenecen los feldspatos y el cuarzo?
5. ¿En qué se diferencian los sedimentos de las rocas sedimentarias?
6. ¿Qué es una falla normal?
7. Enumere dos de los principales contaminantes de los suelos y explique su origen.
8. ¿Cómo se genera un delta?
9. Enumere tres tipos de movimientos de ladera.
10. Complete la siguiente frase: si en un acuífero se extrae agua a un ritmo superior al de la infiltración o recarga natural se dice que está





**PRUEBA DE EVALUACIÓN DE BACHILLERATO PARA EL
ACCESO A LA UNIVERSIDAD Y PRUEBAS DE ADMISIÓN**

GEOLOGÍA

ANDALUCÍA, CEUTA, MELILLA y CENTROS en MARRUECOS
CURSO 2021-2022

- Instrucciones:**
- Duración: 1 hora y 30 minutos.
 - Este examen consta de varios bloques. Debe responder a las preguntas que se indican en cada uno.
 - La puntuación está indicada en cada uno de los apartados

BLOQUE C (Pregunta de aplicación). Puntuación máxima: 2 puntos.

En este bloque se plantean 2 ejercicios (con dos preguntas cada uno) de los que deberá responder **SOLAMENTE 1**. Cada ejercicio tiene un valor máximo de 2 puntos (cada pregunta del ejercicio tiene un valor máximo de 1 punto).

- En la siguiente fotografía se observa un momento de la actividad eruptiva ocurrida en la isla de La Palma en el año 2021. En relación con este proceso volcánico conteste a las siguientes cuestiones:



a) En los primeros días de actividad volcánica las erupciones fueron fundamentalmente de tipo hawaiano, pero posteriormente predominó la actividad eruptiva de tipo estromboliana. Explique en qué se diferencian las erupciones de tipo hawaiano de las de tipo estromboliano.

b) Comente 4 medidas de planificación (predicción y/o prevención) que permitan reducir el riesgo volcánico.

- La tabla adjunta muestra algunos datos relativos a las inundaciones por desbordamiento generalizado de los ríos Níger (Nigeria, Golfo de Guinea, África) y Rhin (Alemania y Holanda, Europa), ambos en su curso bajo, en llanuras próximas a su desembocadura en el mar.

PERÍODO 1920-1990	NIGER	RHIN
Nº inundaciones	24	31
Nº total víctimas	87000	4700
Población (cuena del río)	62 millones	77 millones
Renta per cápita anual (US\$)	1050	22000

Admitiendo que todos los episodios de desbordamiento de ambos ríos tienen una magnitud similar, responda razonadamente a las siguientes preguntas:

- ¿En cuál de las dos zonas consideradas existe mayor peligrosidad por inundaciones?
- Compare la exposición y la vulnerabilidad a las inundaciones por desbordamiento de los ríos en ambas regiones.





PRUEBA DE EVALUACIÓN DE BACHILLERATO PARA EL ACCESO A LA UNIVERSIDAD Y PRUEBAS DE ADMISIÓN

GEOLOGÍA

ANDALUCÍA, CEUTA, MELILLA y CENTROS en MARRUECOS

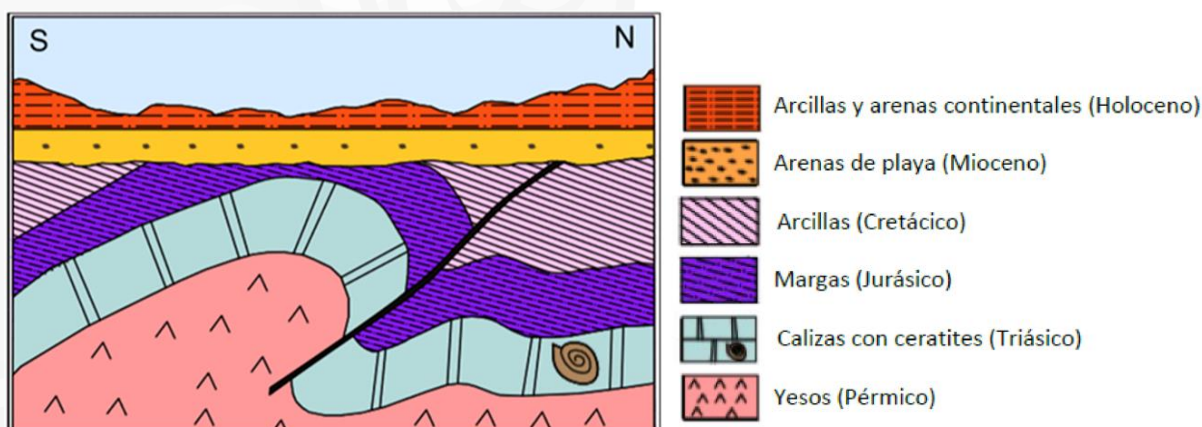
CURSO 2021-2022

- Instrucciones:**
- a) Duración: 1 hora y 30 minutos.
 - b) Este examen consta de varios bloques. Debe responder a las preguntas que se indican en cada uno.
 - c) La puntuación está indicada en cada uno de los apartados

BLOQUE D (Bloque diagrama o corte geológico). Puntuación máxima: 3 puntos.

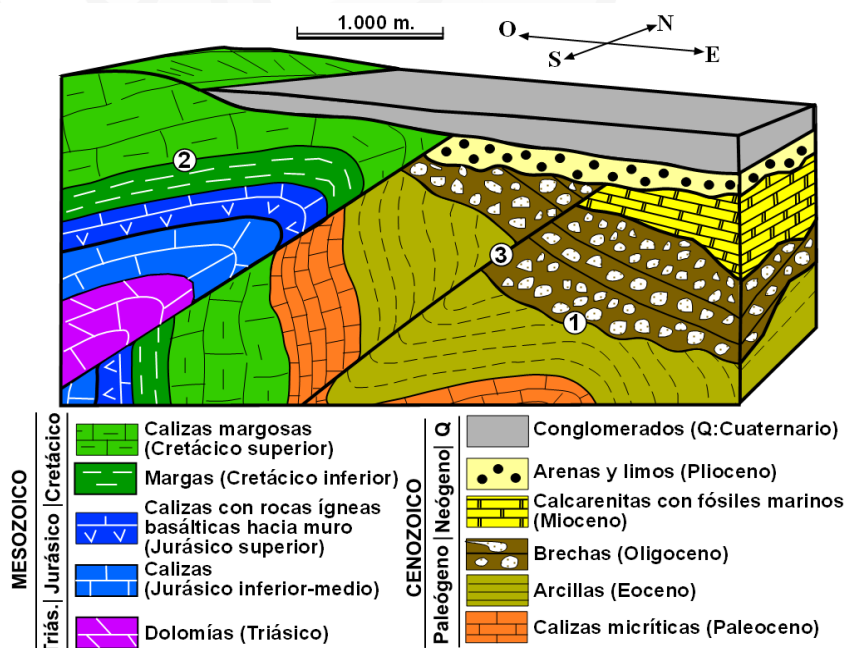
En este bloque se plantean 2 ejercicios (con dos preguntas cada uno) de los que deberá responder **SOLAMENTE 1**. Cada ejercicio tiene un valor máximo de 3 puntos (cada pregunta del ejercicio tiene un valor máximo de 1.5 puntos).

1. Observe el siguiente corte geológico y responda a las siguientes cuestiones:



- a) Describa las estructuras tectónicas que se observan en el corte en relación con la deformación dúctil de las rocas.
- b) Indique el tipo y la edad relativa de la falla. En el corte se observan dos discontinuidades estratigráficas: indique entre qué materiales se localizan y cómo se denominan.

2. Observe el siguiente bloque diagrama y responda a las siguientes cuestiones:



- a) Describa el tipo de contacto que se observa en los puntos 1, 2 y 3. Ordene de más antiguo a más moderno dichos contactos y estime en qué tiempo geológico ocurrieron.

- b) ¿Cuál de las rocas mesozoicas ocupa el núcleo del anticlinal y de qué edad son? ¿Qué tipos de fallas hay en el corte? Indique bajo qué tipo de esfuerzo (compresivo o distensivo) se ha producido este corte geológico.





PRUEBA DE EVALUACIÓN DE BACHILLERATO PARA EL ACCESO A LA UNIVERSIDAD Y PRUEBAS DE ADMISIÓN

GEOLOGÍA

ANDALUCÍA, CEUTA, MELILLA y CENTROS en MARRUECOS

CURSO 2021-2022

- Instrucciones:**
- Duración: 1 hora y 30 minutos.
 - Este examen consta de varios bloques. Debe responder a las preguntas que se indican en cada uno.
 - La puntuación está indicada en cada uno de los apartados

El examen consta de cuatro (4) Bloques (A, B, C y D)

En cada bloque se plantean varias preguntas, una para cada uno de los bloques de contenidos de la asignatura, de las que **deberá responder al número que se indica en cada uno**. En caso de **responder a más cuestiones de las requeridas**, serán tenidas en cuenta **las respondidas en primer lugar** hasta alcanzar dicho número.

BLOQUE A (Tema). Puntuación máxima: 2 puntos.

En este bloque se plantean 3 temas de los que deberá responder **SOLAMENTE 1**.

El tema tiene un valor máximo de 2 puntos.

- La deformación dúctil de las rocas: los pliegues.
- Erosión, transporte y sedimentación fluvial: cursos alto, medio y bajo.
- Impactos de la explotación de los recursos minerales.

BLOQUE B (Cuestiones cortas). Puntuación máxima: 3 puntos.

En este bloque se plantean 10 cuestiones de las que deberá responder **SOLAMENTE 5**.

Cada cuestión tiene un valor máximo de 0.6 puntos.

- ¿Qué destacable acontecimiento ocurrido en la Tierra caracteriza el final de la era paleozoica?
- En relación con el modelo geoquímico o dinámico de la Geosfera responda con una palabra a las siguientes descripciones:
 - Nombre de la capa situada inmediatamente debajo de la litosfera y con un comportamiento mecánico muy singular, de tal manera que destaca por su plasticidad.
 - Nombre de la capa rígida que comprende la corteza y la parte más superficial del manto.
 - Nombre de la capa de naturaleza metálica en estado líquido que hay en el interior de la Geosfera.
- La resistencia que opone un mineral a ser rayado se denomina
- Enumere las diferentes clases de carbón y ordénelos de mayor a menor antigüedad.
- Indique las características texturales que permiten diferenciar una roca plutónica de una roca volcánica.
- ¿En qué se diferencia la materia cristalina de la materia amorfa?
- ¿Qué es el plano de Benioff?
- El estudio del campo magnético antiguo en nuestro planeta es conocido como..... y permitió demostrar la de los fondos oceánicos.
- Enumere tres riesgos volcánicos.
- Indique si las siguientes morfologías litorales se originan por acumulación de sedimentos (A) o por erosión (E):
 - Plataforma de abrasión
 - Flecha litoral
 - Tómbolo
 - Arco litoral.





PRUEBA DE EVALUACIÓN DE BACHILLERATO PARA EL ACCESO A LA UNIVERSIDAD Y PRUEBAS DE ADMISIÓN
 ANDALUCÍA, CEUTA, MELILLA y CENTROS en MARRUECOS
 CURSO 2021-2022

GEOLOGÍA

- Instrucciones:**
- a) Duración: 1 hora y 30 minutos.
 - b) Este examen consta de varios bloques. Debe responder a las preguntas que se indican en cada uno.
 - c) La puntuación está indicada en cada uno de los apartados

BLOQUE C (Pregunta de aplicación). Puntuación máxima: 2 puntos.

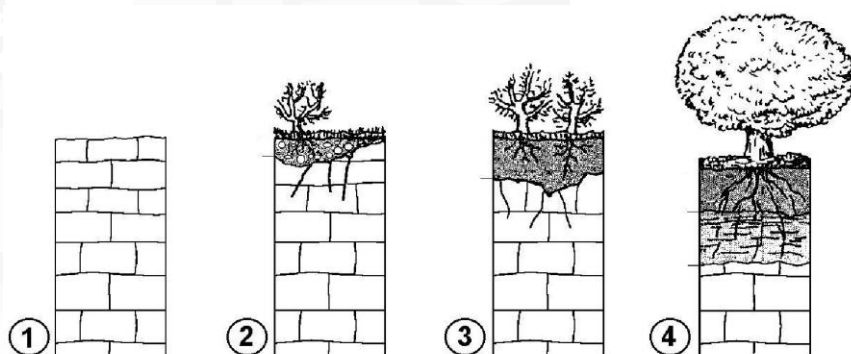
En este bloque se plantean 2 ejercicios (con dos preguntas cada uno) de los que deberá responder **SOLAMENTE 1**. Cada ejercicio tiene un valor máximo de 2 puntos (cada pregunta del ejercicio tiene un valor máximo de 1 punto).

1. En relación con las dos fotografías de la isla de La Palma, conteste a las siguientes preguntas:



- a) ¿Qué actividad geológica se muestra en la fotografía A y cómo puede afectar al relieve de esa región? Indique el nombre de lo que aparece señalado con los números del 1 al 4.
- b) ¿Qué tipo de riesgo se ilustra en la fotografía B y cómo se podría detectar que va a comenzar? ¿A qué elementos ambientales puede afectar y cuáles serían las medidas de prevención que se deberían aplicar?

2. Observe la figura y responda a las siguientes cuestiones:



- a) ¿Qué nombre recibe el proceso representado en la figura? Describa los principales acontecimientos que se dan durante todo el proceso.
- b) ¿Cómo se denominan las diferentes capas que se distinguen en la ilustración 4? Comente las características de la más superficial.





PRUEBA DE EVALUACIÓN DE BACHILLERATO PARA EL ACCESO A LA UNIVERSIDAD Y PRUEBAS DE ADMISIÓN

GEOLOGÍA

ANDALUCÍA, CEUTA, MELILLA y CENTROS en MARRUECOS

CURSO 2021-2022

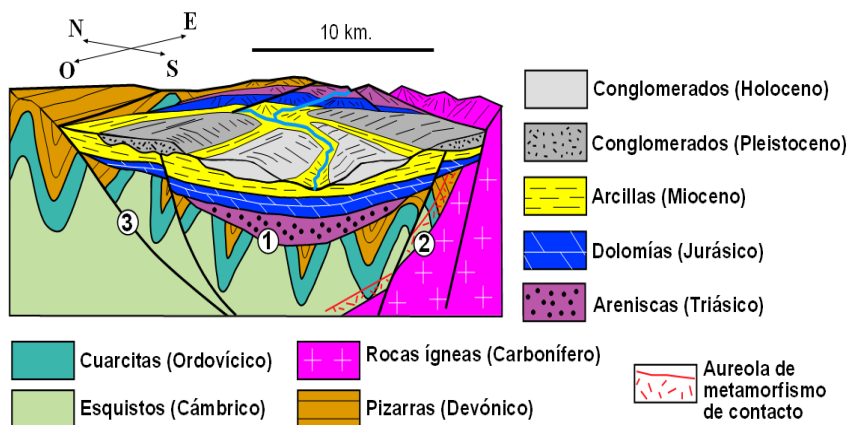
Instrucciones:

- a) Duración: 1 hora y 30 minutos.
- b) Este examen consta de varios bloques. Debe responder a las preguntas que se indican en cada uno.
- c) La puntuación está indicada en cada uno de los apartados

BLOQUE D (Bloque diagrama o corte geológico). Puntuación máxima: 3 puntos.

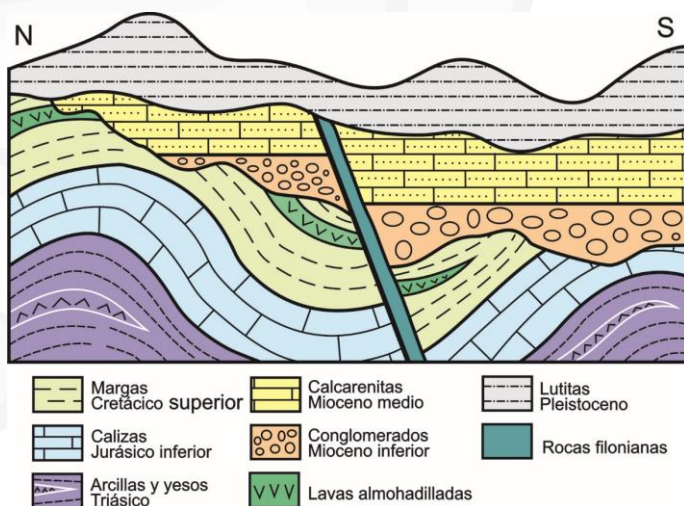
En este bloque se plantean 2 ejercicios (con dos preguntas cada uno) de los que deberá responder **SOLAMENTE 1**. Cada ejercicio tiene un valor máximo de 3 puntos (cada pregunta del ejercicio tiene un valor máximo de 1.5 puntos).

1. Observe el siguiente bloque diagrama y responda a las cuestiones planteadas en cada apartado:



- a) Describa el tipo de contacto que se observa en los puntos 1, 2 y 3. Ordene de más antiguo a más moderno dichos contactos y razone la respuesta.
- b) Cite las rocas metamórficas que se observan en el bloque diagrama. ¿Cuál de ellas es la que tiene mayor grado metamórfico? ¿En qué periodo geológico se ha producido el metamorfismo de contacto?

2. Observe el siguiente corte geológico y responda a las cuestiones planteadas en cada apartado:



- a) En el corte geológico hay tres discontinuidades. Identifíquelas de más antigua a más moderna, indicando su nombre y qué unidades litológicas separa.
- b) Describa la historia geológica que se deduce del corte geológico.





**PRUEBA DE EVALUACIÓN DE BACHILLERATO PARA EL
ACCESO A LA UNIVERSIDAD Y PRUEBAS DE ADMISIÓN**

GEOLOGÍA

ANDALUCÍA, CEUTA, MELILLA y CENTROS en MARRUECOS

CURSO 2021-2022

- Instrucciones:**
- Duración: 1 hora y 30 minutos.
 - Este examen consta de varios bloques. Debe responder a las preguntas que se indican en cada uno.
 - La puntuación está indicada en cada uno de los apartados

El examen consta de cuatro (4) Bloques (A, B, C y D)

En cada bloque se plantean varias preguntas, una para cada uno de los bloques de contenidos de la asignatura, de las que deberá responder al número que se indica en cada uno. En caso de **responder a más cuestiones de las requeridas**, serán tenidas en cuenta **las respondidas en primer lugar hasta alcanzar dicho número**.

BLOQUE A (Tema). Puntuación máxima: 2 puntos.

En este bloque se plantean 3 temas de los que deberá responder **SOLAMENTE 1**.

El tema tiene un valor máximo de 2 puntos.

- Clasificación de las rocas sedimentarias.
- Los productos volcánicos.
- Las aguas subterráneas. Acuíferos. Nivel freático. Manantial.

BLOQUE B (Cuestiones cortas). Puntuación máxima: 3 puntos.

En este bloque se plantean 10 cuestiones de las que deberá responder **SOLAMENTE 5**.

Cada cuestión tiene un valor máximo de 0.6 puntos.

- ¿Es lo mismo hablar de corteza que de litosfera? ¿Cuál es la diferencia?
- Relacione los siguientes grupos de organismos con la era en la que vivieron:
 - Dinosaurios
 - Trilobites
 - Ammonites.
- ¿Cuál de las siguientes características no define a los minerales?
 - Sólidos
 - Naturales
 - Sin orden interno
 - Con composición química.
- Cite dos escalas de medidas de los terremotos e indique el criterio de valoración.
- Complete el siguiente texto:

Según la teoría de la tectónica de placas, la se encuentra fragmentada en una serie de placas. A medida que las placas se separan en las se genera nueva corteza oceánica. El movimiento de deslizamiento lateral entre dos placas ocurre a favor de enormes fallas, denominadas En los límites convergentes una placa se introduce debajo de otra, mediante el proceso de
- ¿Cómo se forma un reg o pavimento desértico?
- ¿En qué consiste la gelifracción (crioclastia) y en qué lugares se produce?
- Cita tres problemas ambientales relacionados con las explotaciones mineras a "cielo abierto".
- Concepto de mena.
- Indique y explique brevemente una forma exokárstica y otra endokárstica.





PRUEBA DE EVALUACIÓN DE BACHILLERATO PARA EL ACCESO A LA UNIVERSIDAD Y PRUEBAS DE ADMISIÓN

GEOLOGÍA

ANDALUCÍA, CEUTA, MELILLA y CENTROS en MARRUECOS

CURSO 2021-2022

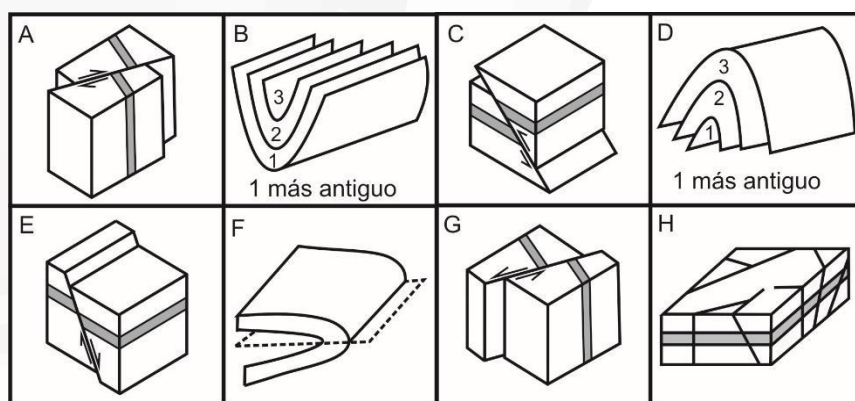
Instrucciones:

- a) Duración: 1 hora y 30 minutos.
- b) Este examen consta de varios bloques. Debe responder a las preguntas que se indican en cada uno.
- c) La puntuación está indicada en cada uno de los apartados

BLOQUE C (Pregunta de aplicación). Puntuación máxima: 2 puntos.

En este bloque se plantean 2 ejercicios (con dos preguntas cada uno) de los que deberá responder **SOLAMENTE 1**. Cada ejercicio tiene un valor máximo de 2 puntos (cada pregunta del ejercicio tiene un valor máximo de 1 punto).

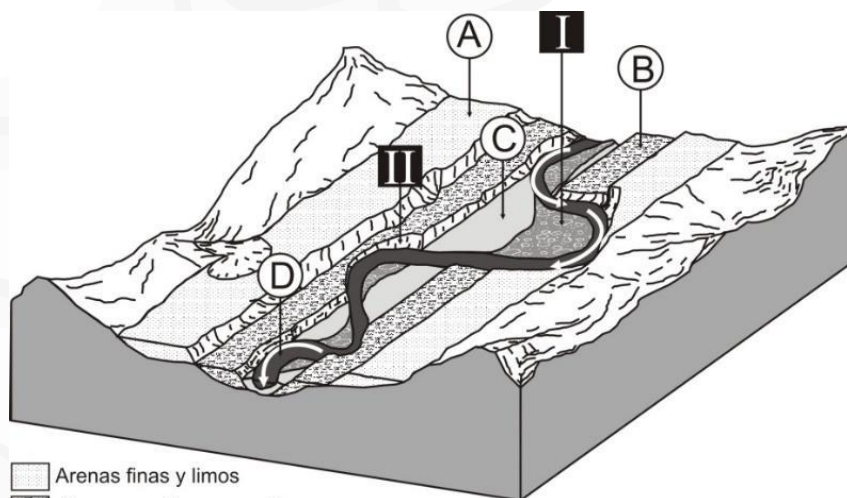
1. En la figura se muestran 8 estructuras de deformación. En relación con las mismas conteste a las siguientes preguntas.



a) Qué diferencia hay entre un comportamiento mecánico dúctil y frágil. Clasifique las ocho estructuras de deformación según su comportamiento mecánico.

b) Indique el nombre de las ocho estructuras de deformación y bajo qué contexto tectónico (compresivo, distensivo o cizalla) se pueden originar.

2. El bloque diagrama adjunto representa el curso medio-bajo de un río. A partir de su observación, responda razonadamente a las siguientes cuestiones:



- Arenas finas y limos
- Limos y arcillas
- Gravas y arenas
- Arcillas y arenas finas
- Rocas ígneas y metamórficas
- Movimiento del agua

a) ¿Cómo se denomina el recorrido que muestra el río? ¿Cuáles son las características principales de este tramo de la corriente fluvial?

b) Denomine e indique los rasgos principales de las formas fluviales marcadas con las letras A, B, C y D.





PRUEBA DE EVALUACIÓN DE BACHILLERATO PARA EL ACCESO A LA UNIVERSIDAD Y PRUEBAS DE ADMISIÓN

GEOLÓGÍA

ANDALUCÍA, CEUTA, MELILLA y CENTROS en MARRUECOS

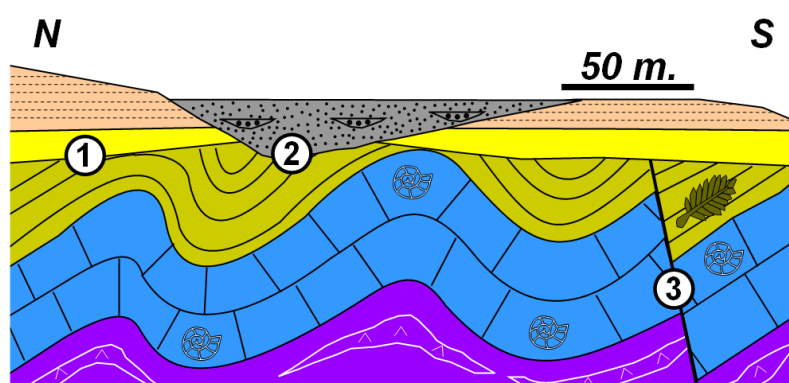
CURSO 2021-2022

- Instrucciones:**
- a) Duración: 1 hora y 30 minutos.
 - b) Este examen consta de varios bloques. Debe responder a las preguntas que se indican en cada uno.
 - c) La puntuación está indicada en cada uno de los apartados

BLOQUE D (Bloque diagrama o corte geológico). Puntuación máxima: 3 puntos.

En este bloque se plantean 2 ejercicios (con dos preguntas cada uno) de los que deberá responder **SOLAMENTE 1**. Cada ejercicio tiene un valor máximo de 3 puntos (cada pregunta del ejercicio tiene un valor máximo de 1.5 puntos).

1. Observe el siguiente corte geológico y responda a las cuestiones planteadas en cada apartado:

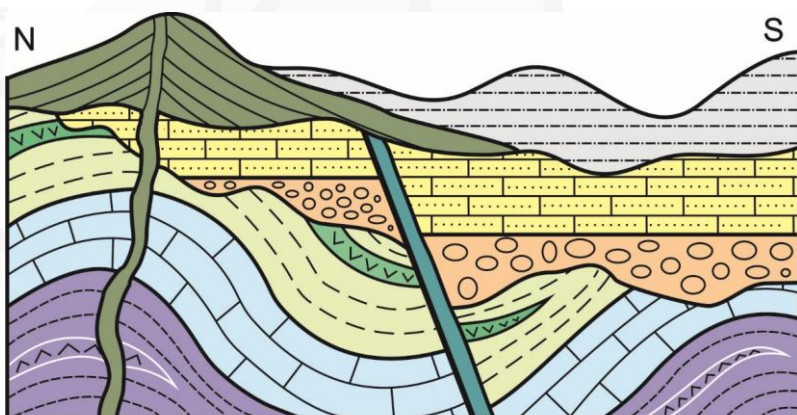


- | | | |
|-----------------------------------------------------|---------------------------|-------------------------------|
| Margocalizas (Cretácico) | Restos fósiles de plantas | Arenas y gravas (Cuaternario) |
| Calizas (Jurásico) | Ammonites | Limos (Plioceno) |
| Arcillas y niveles de yesos intercalados (Triásico) | | Margas (Mioceno) |

a) Explique el tipo de contacto identificado con los números 1, 2 y 3. ¿Cuál de ellos es el más antiguo y cuál es el más moderno? ¿En qué medio sedimentario se han originado las calizas?

b) Describa la historia geológica que se deduce del corte geológico. ¿Durante qué orogenia se habrá producido la deformación que se observa en los sedimentos?

2. Observe el siguiente corte geológico y responda a las cuestiones planteadas en cada apartado:



- | | | |
|---------------------------|--------------------------------|---------------------|
| Margas Cretácico | Calcarenitas Mioceno medio | Lutitas Pleistoceno |
| Calizas Jurásico | Conglomerados Mioceno inferior | Basaltos Plioceno |
| Arcillas y yesos Triásico | Lavas almohadilladas | Rocas filonianas |

a) ¿Cuántos eventos de actividad volcánica se reconocen en el corte geológico? Ordénelos de más antiguo a más moderno, indicando en qué época pudieron desarrollarse.

b) Indique el nombre y defina las estructuras de deformación que se observan en el corte geológico de N a S. ¿En qué época se formaron? Razona la respuesta.

