



PUERTA
REAL

Academia de Enseñanza

AENOR

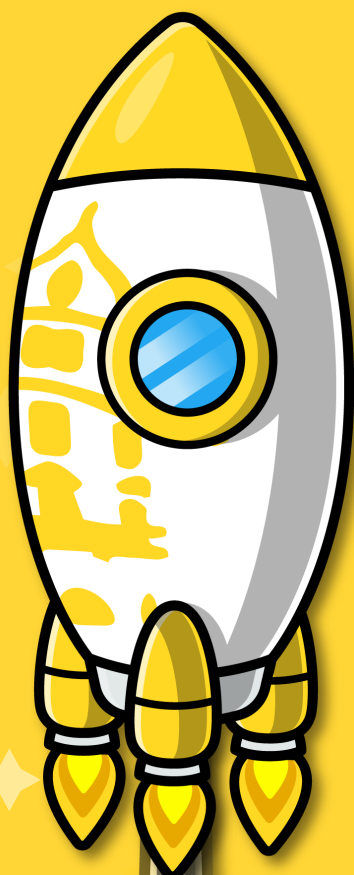
GESTIÓN
DE LA CALIDAD
ISO 9001



INTENSIVO DE SELECTIVIDAD PAU 2026

GUÍA INTERACTIVA GRATIS:

- La herramienta más potente para consultar **NOTAS DE CORTE**.
- **CALCULA TU NOTA** de Acceso.
- Calcula **QUÉ NOTAS NECESITAS** para acceder al grado que quieras.
- ¡Y mucho más!



¡DESPEGA HACIA
TU CARRERA!

CLASES
PRESENCIALES
Y ONLINE EN
DIRECTO



MATERIAL
DIDÁCTICO
INCLUIDO

TUS CLASES
GRABADAS
Y A TU
DISPOSICIÓN



¡COMO EN CLASE
DESDE CASA!

958 261 159 | 615 834 365

academia-granada.es | C/Acera del Darro 2, 3ª planta (en Pasaje Regina). GRANADA

CURSO INTENSIVO SELECTIVIDAD PAU 2026

SELECTIVIDAD

CONV. ORDINARIA:

2, 3 y 4 de junio

INTENSIVO:

18 DE MAYO A 1 DE JUNIO

SELECTIVIDAD

EXTRAORDINARIA:

30 de junio, 1 y 2 de julio

INTENSIVO:

15 A 29 DE JUNIO

Dos semanas (sábados incluidos)

Turnos: 8 a 15 h y 15:15 a 21:15 h

- **1 asignatura:** 149 €
- **2 asignaturas:** 209 €
- **3 asignaturas:** 259 €
- **4 a 6 asignaturas:** (completo): 299 €

	L	M	X	J	V	S	D
	11	12	13	14	15	16	17
	CURSO INTENSIVO SELECTIVIDAD						24
	18	19	20	21	22	23	31
	25	26	27	28	29	30	
MAYO 2026	1	SELECTIVIDAD				5	6
		2	3	4			7
	8	9	10	11	12	13	14
	CURSO INTENSIVO SELECTIVIDAD EXT.						21
	15	16	17	18	19	20	28
	22	23	24	25	26	27	
JUNIO 2026	29	SELECTIVIDAD EXT.				3	4
		30	1	2			5
	6	7	8	9	10	11	12
JULIO							

¿POR QUÉ HACER NUESTRO INTENSIVO?

1 hora diaria por asignatura, sábados incluidos .	Más de 30 años de experiencia y una metodología propia.
Repaso completo del temario de todas las asignaturas.	Resolución de exámenes del nuevo modelo PAU
Valioso material didáctico: temario propio pensado para nuestros alumnos.	Te enseñaremos qué te van a preguntar y cómo debes responderlo .
Resolveremos todas tus dudas sobre los exámenes.	Profesorado titulado con amplia experiencia.
Te ayudaremos a afrontar la prueba con éxito .	Referente andaluz en Selectividad - PAU.

¡CON ACADEMIA PUERTA REAL LO CONSEGUIRÁS!



PLAZAS LIMITADAS
¡RESERVA LA TUYA!

Y SI SUSPENDES 2º DE BACHILLERATO
¡TE DEVOLVEMOS EL DINERO!

Y TAMBIÉN ONLINE ¡COMO EN CLASE DESDE CASA!

¡El intensivo que puedes hacer desde donde quieras!

Hemos creado una plataforma de enseñanza para que te sientas COMO EN CLASE DESDE CASA:

CLASES ONLINE EN DIRECTO en las que podrás interactuar con el profesor: preguntar dudas, corregir ejercicios, etc.

TE DAMOS TODOS LOS TEMARIOS y apuntes que necesitas.



Tus **CLASES GRABADAS** y a tu disposición, para que las veas todas las veces que quieras y no te pierdas ninguna.

HORARIO

INFORMACIÓN ACTUALIZADA EN [ACADEMIA-GRANADA.ES](https://academia-granada.es)

PRUEBAS DE ACCESO A LA UNIVERSIDAD 2026 ANDALUCÍA CONVOCATORIA ORDINARIA / *convocatoria extraordinaria			
1 ^{ER} DÍA 2 de junio / *30 de junio		2º DÍA 3 de junio / *1 de julio	
3 ^{ER} DÍA 4 de junio / *2 de julio			
8:00 - 8:30		CITACIÓN	
8:30 - 10:00	Lengua Castellana y Literatura II	Análisis Musical II Dibujo Artístico II Latín II Matemáticas II Ciencias Generales	Hª de la Música y la Danza Geografía Diseño Dibujo Técnico II Biología
10:00 - 11:00		DESCANSO	
11:00 - 12:30	Historia de España (fase de acceso) Historia de la Filosofía (fase de acceso)	Artes Escénicas II Matemáticas Aplicadas a las CC. Sociales II Griego II D.T. Aplicado a las Artes Plásticas y al Diseño II	Lengua Extranjera (fase de admisión) Técnicas de Expresión Gráfico-Plástica Literatura Dramática Química
12:30 - 13:30		DESCANSO	
13:30 - 15:00	Lengua Extranjera (fase de acceso)	Coro y Técnica Vocal II Movimientos Cult. y Artíst. Física Empresa y Diseño de Modelos de Negocio	Historia del Arte Fundamentos Artísticos Geología y Ciencias Ambientales Tecnología e Ingeniería II
HORARIO DE TARDE (solo incompatibilidades horarias)			
17:00 - 18:30		EXÁMENES DE COINCIDENCIA HORARIA	EXÁMENES DE COINCIDENCIA HORARIA
18:30 - 19:00		DESCANSO	
19:00 - 20:30			EXÁMENES DE COINCIDENCIA HORARIA
20:30 - 21:00		CITACIÓN	
21:00 - 22:30			EXÁMENES DE COINCIDENCIA HORARIA



NºS 1 DE ANDALUCÍA

Somos pioneros en la preparación de Selectividad, en las provincias de Granada, Málaga y Córdoba; así como Murcia. Preparamos 1 de cada 5 alumnos que se presentan a la **Prueba de Acceso a la Universidad (PAU)** con excelentes resultados cada año. **Más de 30.000 estudiantes andaluces han confiado en nosotros.**

Los alumnos que necesiten obtener los requisitos de acceso, o quienes cumpliendo dichos requisitos quieran mejorar su calificación, deberán examinarse obligatoriamente de 4 asignaturas, realizando el siguiente itinerario:

FASE DE ACCESO

- LENGUA CASTELLANA Y LITERATURA II
- HISTORIA DE ESPAÑA O HISTORIA DE LA FILOSOFÍA¹
- PRIMERA LENGUA EXTRANJERA II
(Inglés, Francés, Alemán, Italiano o Portugués)

- TRONCAL DE MODALIDAD²
(a elegir):

Bachillerato de ARTES:

- DIBUJO ARTÍSTICO II
- ANÁLISIS MUSICAL II / ARTES ESCÉNICAS II

Bachillerato MODALIDAD GENERAL:

- CIENCIAS GENERALES

Bachillerato de CIENCIAS Y TECNOLOGÍA:

- MATEMÁTICAS II / MATEMÁTICAS APLICADAS A LAS CIENCIAS SOCIALES II

Bachillerato de HUMANIDADES:

- LATÍN II / MATEMÁTICAS APLICADAS A LAS CIENCIAS SOCIALES II

¹El alumno optará por Hª de España o Hª de la Filosofía en esta fase.

²También se podrá tener en cuenta para mejorar la nota de la Fase de Admisión, la calificación de la troncal de modalidad, siempre y cuando se haya obtenido en la misma una nota igual o superior a 5.

La calificación de la Fase de Acceso será el resultado de la media aritmética de las notas obtenidas en cada uno de los exámenes, expresada de 0 a 10 con tres cifras decimales y redondeada a la milésima. Dicha calificación deberá ser igual o superior a 4 puntos.

$$\begin{array}{ccccccc}
 & & & & & & \text{Modalidad a elegir:} \\
 & & & & & & \text{Dibujo Artístico II} \\
 & & & & & & \text{Análisis Musical II} \\
 & & & & & & \text{Artes Escénicas II} \\
 & & & & & & \text{Ciencias Generales} \\
 & & & & & & \text{Matemáticas II} \\
 & & & & & & \text{Matemáticas Apl. a CCSS II} \\
 & & & & & & \text{Latín II} \\
 \text{Calificación de la Evaluación} & = & \frac{\text{Lengua Castellana y Literatura II} + \text{Historia de España o Historia de la Filosofía}^1 + \text{Lengua Extranjera II} + \text{Modalidad a elegir}}{4}
 \end{array}$$

La nota de acceso a la Universidad se calculará ponderando un **60% DE LA NOTA MEDIA DEL BACHILLERATO** y un **40% LA CALIFICACIÓN DE LA FASE DE ACCESO**.

$$\text{NOTA DE ACCESO} = (0,6 \times \text{NOTA MEDIA DE BACHILLERATO}) + (0,4 \times \text{CALIFICACIÓN EN FASE DE ACCESO})$$

Se alcanzarán los requisitos de acceso a la Universidad cuando el resultado de dicha suma sea igual o superior a 5 puntos.

FASE DE ADMISIÓN

Para mejorar su nota, los alumnos se podrán examinar con carácter opcional de hasta un máximo de cuatro materias, siempre que la cuarta sea un segundo idioma diferente del que se haya presentado en la Fase de Acceso, a escoger entre las siguientes asignaturas:

- Análisis Musical II
- Artes Escénicas II
- Biología
- Ciencias Generales
- Coro y Técnica Vocal II
- Dibujo Artístico II
- Dibujo Técnico apl. a las Artes Plásticas y al Diseño II
- Dibujo Técnico II
- Diseño
- Empresa y Diseño de Modelos de Negocio
- Física
- Fundamentos Artísticos
- Geografía
- Geología y Ciencias Ambientales
- Griego II
- Hª de la Música y de la Danza
- Historia del Arte
- Latín II
- Literatura Dramática
- Matemáticas Aplicadas CC.SS.³
- Matemáticas II
- Movimientos Culturales y Artísticos
- Química
- Segunda Lengua Extranjera II ⁴
- Técnicas de Expr. Gráfico-Plástica
- Tecnología e Ingeniería II

³ Pondera para la rama de Salud.

⁴ El alumno se podrá examinar de una **Segunda Lengua Extranjera** (Inglés, Francés, Alemán, Portugués, Italiano) siempre que sea distinta a la elegida en la Fase de Acceso.

⁵ El alumno podrá examinarse en esta fase de Historia de España o Hª de la Filosofía, siempre que la asignatura elegida sea diferente a la realizada en la Fase de Acceso como troncal general. La nota obtenida no se tendrá en cuenta en Andalucía, pero sí en las comunidades autónomas que así lo estimen.

Estas asignaturas ponderarán entre 0 y 0,2 según su afinidad con los Grados Universitarios. Para calcular la nota de admisión a un Grado en concreto, se tomarán las calificaciones de un máximo de dos materias (por ejemplo, Materia 1 y Materia 2) con calificación igual o superior a 5 puntos, que multiplicadas por los respectivos parámetros otorguen la mejor de las notas de admisión.

¡PARA MÁS INFORMACIÓN, NO DUDES EN CONSULTARNOS!

CÁLCULO DE LA NOTA DE ADMISIÓN

$$\text{Nota de Admisión}^2 = (0,6 \times \text{Nota Media de Bachillerato}) + (0,4 \times \text{Calificación en Fase de Acceso}) + (\text{Parámetro de Ponderación de Materia 1 para el Grado} \times \text{Calificación en Materia 1}) + (\text{Parámetro de Ponderación de Materia 2 para el Grado} \times \text{Calificación en Materia 2})$$

EJEMPLO DE ALUMNO QUE QUIERE CURSAR ENFERMERÍA:

NOTA MEDIA DE BACHILLERATO: 8,75

FASE GENERAL	FASE ESPECÍFICA	PARÁM. ENFERMERÍA
Nota Lengua: 8	Nota Química: 8,5	0,2
Nota Inglés: 10	Nota Biología: 9,5	0,2
Nota Historia: 9		
Nota Matemáticas II: 8	Nota Matemáticas: 8	0,2
NOTA MEDIA: 8,75		

$$\text{NOTA DE ADMISIÓN} = (0,6 \times 8,75) + (0,4 \times 8,75) + (0,2 \times 8,5) + (0,2 \times 9,5) = \mathbf{12,35}$$

CALCULA TUS NOTAS DE FORMA AUTOMÁTICA EN NUESTRA **GUÍA INTERACTIVA DEL PREUNIVERSITARIO:**

- Horarios de Selectividad **PAU 2026**
- Consulta NOTAS DE CORTE de las universidades de toda Andalucía.
- Calcula tu nota de Acceso.
- Calcula qué notas necesitas en Selectividad para acceder al grado que quieras.
- ¡Y mucho más!



NOVEDADES 2026

- Es el último año que Ciencias Generales pondera 0,2 en Andalucía para carreras de salud.
- Es el último año que pueden hacerse las dos Matemáticas para ponderar simultáneamente.

CLAVES DE LA PAU

“Pensamiento crítico, reflexión y madurez”

MODELO ÚNICO DE EXAMEN. IGUALDAD GARANTIZADA:

Modelo único de examen para todos los estudiantes en España.

Opciones en algunas preguntas sin reducir competencias evaluadas.

FORMATO DE LAS PREGUNTAS. EVALUACIÓN INTEGRAL:

Preguntas cerradas (tipo test): máximo 30% de la nota total.

Preguntas semiabiertas: respuestas breves y precisas.

Preguntas abiertas: desarrollan pensamiento crítico.

Contexto real y multidisciplinar (artístico, científico, humanístico, tecnológico).

CRITERIOS DE CORRECCIÓN. HOMOGENEIDAD Y RIGOR:

Enfoque en coherencia, cohesión y corrección ortográfica.

Al menos 10% de la nota basada en gramática y ortografía.

Faltas graves penalizan con una reducción del 10% de la nota.

En el caso del examen de Lengua Castellana y Literatura II, la penalización puede llegar a ser de hasta un 20%.

ENFOQUE COMPETENCIAL. MENOS MEMORIZACIÓN, MÁS COMPRENSIÓN:

Evaluación de capacidades críticas y creativas.

Énfasis en madurez, reflexión y resolución de problemas.

NOTAS DE CORTE GRANADA



GRADO EN	GENERAL
Adm. y Dirección de Empresas (CEUTA)	5
Adm. y Dirección de Empresas	8,896
Adm. y Dirección de Empresas (MELILLA)	5
Adm. y Dirección de Empresas + Derecho	7,597
Adm. y Dirección de Empresas + Derecho (MELILLA)	5
Antropología Social y Cultural	5
Arqueología	5
Bellas Artes	9,588
Biología	8,730
Bioquímica	12,289
Biotechnología	12,563
Ciencia de Datos e Inteligencia Artificial	5
Ciencia de Datos e Inteligencia Artificial (MELILLA)	5
Ciencia y Tecnología de los Alimentos	6,943
Ciencias Ambientales	5
Ciencias de la Actividad Física y del Deporte	11,564
Ciencias Políticas y de la Administración	5
Ciencias Políticas y de la Adm. (GR) + Periodismo (MA)	7,239
Ciencias Políticas y de la Administración + Sociología	7,043
Comunicación Audiovisual	9,327
Conservación y Restauración de Bienes Culturales	8,152
Criminología	10,347
Derecho	7,580
Derecho + Ciencias Políticas y de la Administración	7,456
Economía	5
Economía Bilingüe	5
Edificación	6,336
Edificación + Administración y Dirección de Empresas	6,180
Educación Infantil (MELILLA)	5
Educación Infantil (CEUTA)	5
Educación Infantil	7,910
Educación Infantil Centro de Magisterio La Inmaculada (ADS)	5
Educación Primaria (MELILLA)	5
Educación Primaria (CEUTA)	5
Educación Primaria	8,450
Educación Primaria Centro de Magisterio La Inmaculada (ADS)	5
Educación Primaria + Ciencias de la Actividad Física y del Deporte (MELILLA)	7,620
Educación Primaria + Estudios Ingleses	5
Educación Primaria + Estudios Ingleses	11,141
Educación Primaria (Formación Bilingüe)	7,974
Educación Social (MELILLA)	5
Educación Social (CEUTA)	5
Educación Social	7,547
Enfermería	12,430
Enfermería (MELILLA)	10,754
Enfermería (CEUTA)	10,764
Estadística	10,274
Estudios Árabes e Islámicos	5
Estudios de Arquitectura	10,043

Estudios Franceses	5
Estudios Franceses + Filología Hispánica	5
Estudios Ingleses	7,278
Estudios Ingleses + Filología Hispánica	6,670
Farmacia	10,834
Farmacia + Nutrición Humana y Dietética	12,415
Filología Clásica	9,691
Filología Hispánica	5
Filosofía	5
Finanzas y Contabilidad	7,460
Física	11,863
Fisioterapia	12,348
Fisioterapia (MELILLA)	10,039
Geografía y Gestión del Territorio	5
Geología	5
Historia	5
Historia del Arte	5
Historia y Ciencias de la Música	5
Información y Documentación	5
Ingeniería Biomédica	5
Ingeniería Civil + Administrac. y Dirección de Empresas	7,562
Ingeniería Civil	7,311
Ingeniería de Tecnologías de Telecomunicación	9,337
Ingeniería Electrónica Industrial	10,106
Ingeniería Informática + Adm. y Dirección de Empresas	9,688
Ingeniería Informática + Matemáticas	12,982
Ingeniería Informática (CEUTA)	5
Ingeniería Informática	10,322
Ingeniería Química	6,947
Lenguas Modernas y sus Literaturas	5
Literaturas Comparadas	5
Logopedia	8,600
Marketing e Investigación de Mercados	8,509
Matemáticas	12,282
Matemáticas + Física	13,364
Medicina	13,252
Nutrición Humana y Dietética	9,320
Nutrición Humana y Dietética + Ciencia y Tecn. de los Alimentos	11,002
Odontología	13,072
Óptica y Optometría	6,739
Pedagogía	7,080
Psicología	10,683
Química	9,013
Relaciones Laborales y Recursos Humanos	5
Relaciones Laborales y Recursos Humanos (MELILLA)	5
Sociología	5
Terapia Ocupacional	10,148
Trabajo Social	7,080
Traducción e Interpretación Alemán	5
Traducción e Interpretación Alemán + Turismo	5
Traducción e Interpretación Árabe	5
Traducción e Interpretación Francés	5
Traducción e Interpretación Francés + Turismo	5
Traducción e Interpretación Inglés	10,101
Traducción e Interpretación Inglés + Turismo	7,335
Turismo	5



CIENCIAS



INGENIERÍA Y ARQUITECTURA



ARTES Y HUMANIDADES



SOCIALES Y JURÍDICAS



CIENCIAS DE LA SALUD

NOTAS DE CORTE ALMERÍA

GRADO EN	GENERAL
Administración y Dirección de Empresas	5,361
Administración y Dirección de Empresas + Derecho	5
Biotecnología	11,033
Ciencias Ambientales	5
Ciencias de la Actividad Física y del Deporte	10,687
Derecho	7,387
Derecho + Gestión y Administración Pública	7,329
Economía	6,065
Educación Infantil	5,280
Educación Infantil + Educación Primaria	9,675
Educación Primaria	7,920
Educación Social	6,640
Enfermería	12,006
Estudios Ingleses	5
Estudios Ingleses + Filología Hispánica	5
Filología Hispánica	5
Finanzas y Contabilidad	5
Física	5
Fisioterapia	11,330
Gestión y Administración Pública	5
Historia	5
Historia + Humanidades	5
Humanidades	5
Ingeniería Agrícola	5
Ingeniería Eléctrica	5
Ingeniería Electrónica Industrial y Automática	5
Ingeniería Informática	8,250
Ingeniería Mecánica	6,458
Ingeniería Mecánica + Ingeniería Electrónica Industrial y Automática	11,719
Ingeniería Química Industrial	5
Inteligencia Artificial y Ciberseguridad	10,607
Marketing e Investigación de Mercados	7,142
Matemáticas	11,312
Matemáticas + Economía	10,774
Medicina	13,069
Psicología	9,123
Química	5
Relaciones Laborales y Recursos Humanos	5
Trabajo Social	6,516
Turismo	5



CIENCIAS



INGENIERÍA Y ARQUITECTURA



ARTES Y HUMANIDADES



SOCIALES Y JURÍDICAS



CIENCIAS DE LA SALUD



**PUERTA
REAL**

Academia de Enseñanza

NOTAS DE CORTE CÁDIZ

GRADO EN	GENERAL
Administración y Dirección de Empresas	5
Administración y Dirección de Empresas (Algeciras)	5
Administración y Dirección de Empresas (Jerez)	5,469
Administración y Dirección de Empresas + Derecho (Jerez)	5
Administración y Dirección de Empresas + Finanzas y Contabilidad	5
Arquitectura Naval e Ingeniería Marítima	7,361
Biotecnología	11,382
Ciencias Ambientales	5
Ciencias Ambientales + Ciencias del Mar	5
Ciencias de la Actividad Física y del Deporte	11,106
Ciencias del Mar	5
Ciencias del Mar + CC Ambientales	6,000
Criminología y Seguridad	8,437
Derecho	7,949
Derecho (Algeciras)	6,902
Derecho + Criminología y Seguridad	8,911
Derecho + Relaciones Laborales y Recursos Humanos (Algeciras)	5
Educación Infantil	8,310
Educación Infantil (La Línea)	5
Educación Primaria	8,770
Educación Primaria (La Línea)	5
Enfermería	12,089
Enfermería (Salus Infirmorum)	11,237
Enfermería (Algeciras)	11,510
Enfermería (Jerez)	12,090
Enología	5
Estudios Árabes e Islámicos	5
Estudios Árabes e Islámicos + Estudios Ingleses	5
Estudios Franceses	5
Estudios Franceses + Estudios Ingleses	9,772
Estudios Ingleses	7,568
Filología Clásica	5
Filología Clásica + Estudios Ingleses	7,030
Filología Hispánica	5
Filología Hispánica + Estudios Ingleses	11,352
Finanzas y Contabilidad	5
Finanzas y Contabilidad + Relaciones Laborales y Recursos Humanos	5

Fisioterapia	11,692
Gestión y Administración Pública (Jerez)	5
Historia	5
Humanidades	5
Ingeniería Aeroespacial	12,471
Ingeniería Civil (Algeciras)	5
Ingeniería Eléctrica	7,339
Ingeniería Eléctrica (Algeciras)	5
Ingeniería Eléctrica + Ingeniería Electrónica Industrial	7,281
Ingeniería Electrónica Industrial	5
Ingeniería Electrónica Industrial (Algeciras)	7,431
Ingeniería en Diseño Industrial Y Desarrollo del Producto	9,125
Ingeniería en Tecnologías Industriales	5
Ingeniería en Tecnologías Industriales (Algeciras)	9,453
Ingeniería Informática	10,184
Ingeniería Mecánica	5
Ingeniería Mecánica (Algeciras)	10,419
Ingeniería Mecánica + Ingeniería Eléctrica	10,770
Ing. Mecánica + Ingeniería en Diseño Industrial y Desarrollo del Producto	11,595
Ingeniería Química	7,038
Ingeniería Química + Biotecnología	11,159
Ingeniería Radioelectrónica	5
Lingüística y Lenguas Aplicadas	5
Lingüística y Lenguas Aplicadas + Estudios Ingleses	10,368
Marina	5
Marketing e Investigación de Mercados (Jerez)	5
Marketing e Investigación de Mercados + Turismo (Jerez)	5
Matemáticas	11,494
Matemáticas + Ingeniería Informática	12,857
Medicina	13,157
Náutica y Transporte Marítimo	6,730
Psicología	11,190
Publicidad y Relaciones Públicas (Jerez)	7,620
Publicidad y Relaciones Públicas + Marketing e Investigación de Mercados (Jerez)	9,873
Publicidad y Relaciones Públicas + Turismo (Jerez)	6,016
Química	7,053
Química + Enología	6,952
Relaciones Laborales y Recursos Humanos	5
Relaciones Laborales y Recursos Humanos (Algeciras)	5
Trabajo Social (Jerez)	7,697
Turismo (Jerez)	5



CIENCIAS



INGENIERÍA Y ARQUITECTURA



ARTES Y HUMANIDADES



SOCIALES Y JURÍDICAS



CIENCIAS DE LA SALUD

NOTAS DE CORTE CÓRDOBA

GRADO EN	GENERAL
Administración y Dirección de Empresas	7,772
Administración y Dirección de Empresas + Derecho	6,640
Biología	5
Bioquímica	10,311
Biotechnología	11,270
Ciencia y Tecnología de los Alimentos	5
Ciencias Ambientales	5
Cine y Cultura	5
Cine y Cultura (Modalidad No Presencial)	5
Derecho	6,975
Educación Infantil	7,143
Educación Infantil (ADS)	5
Educación Primaria	7,620
Educación Primaria (ADS)	5
Educación Primaria (Itinerario Bilingüe)	6,833
Educación Primaria (Itinerario Bilingüe) + Estudios Ingleses	7,038
Educación Social	8,230
Enfermería	12,317
Enología	5
Enología + Ingeniería Agroalimentaria y del Medio Rural	5
Estudios Ingleses	5
Filología Hispánica	5
Física	8,820
Fisioterapia (ADS)	5,589
Fisioterapia	11,576
Gestión Cultural	5
Historia	5
Historia + Historia del Arte	10,951
Historia del Arte	5
Ingeniería Agroalimentaria y del Medio Rural	6,757
Ingeniería Civil	5
Ingeniería Civil + Administración y Dirección de Empresas	5
Ingeniería Civil (Virtual)	6,000
Ingeniería de la Energía y Recursos Minerales	5
Ingeniería de la Energía y Recursos Minerales + Ingeniería Civil	5
Ingeniería de la Energía y Recursos Minerales + Ingeniería Eléctrica	5
Ingeniería Eléctrica	5
Ingeniería Electrónica Industrial	5
Ingeniería Forestal	5
Ingeniería Forestal + Ingeniería Agroalimentaria y del Medio Rural	5
Ingeniería Informática	9,606
Ingeniería Mecánica	8,678
Matemáticas y Filosofía	5
Medicina	13,180
Nutrición Humana y Dietética	8,100
Psicología	11,049
Química	5
Relaciones Laborales y Recursos Humanos	5
Traducción e Interpretación Francés	5
Traducción e Interpretación Francés + Filología Hispánica	5
Traducción e Interpretación Inglés	5
Traducción e Interpretación Inglés + Estudios Ingleses	5,910
Traducción e Interpretación Inglés + Filología Hispánica	10,122
Turismo	5
Turismo (Itinerario Bilingüe)	5
Veterinaria	12,084



CIENCIAS



INGENIERÍA Y ARQUITECTURA



ARTES Y HUMANIDADES



SOCIALES Y JURÍDICAS



CIENCIAS DE LA SALUD



**PUERTA
REAL**

Academia de Enseñanza

NOTAS DE CORTE HUELVA

GRADO EN	GENERAL
Administración y Dirección De Empresas	5
Administración y Dirección De Empresas + Derecho	5
Administración y Dirección De Empresas + Finanzas y Contabilidad	5
Administración y Dirección de Empresas + Turismo	5
Ciencias Ambientales	5
Ciencias Ambientales + Ingeniería Forestal y del Medio Natural	5
Ciencias de la Actividad Física y del Deporte	10,130
Derecho	9,620 N.P.
Educación Infantil	7,230
Educación Primaria	6,750
Educación Social	5
Enfermería	11,722
Estudios Ingleses	5
Estudios Ingleses + Filología Hispánica	5
Filología Hispánica	5
Finanzas y Contabilidad	5
Física	5
Geología + Ciencias Ambientales	5
Geología	5
Gestión Cultural (Modalidad virtual)	5
Historia	5
Humanidades	5
Ingeniería Agrícola	5
Ingeniería de Energías Renovables y Tecnologías del Hidrógeno	5
Ingeniería Eléctrica	5
Ingeniería Eléctrica + Ingeniería de Energías Renovables y Tecnologías del Hidrógeno	5
Ingeniería Electrónica Industrial y Automática	5
Ingeniería Electrónica Industrial y Automática + Ingeniería Mecánica	6,146
Ingeniería Forestal y del Medio Natural	5
Ingeniería Informática	5,502
Ingeniería Mecánica	5
Ingeniería Mecánica + Ingeniería Minera	5
Ingeniería Minera	5
Ingeniería Química Industrial	5
Medicina	13,063
Psicología	9,540
Química	5
Relaciones Laborales y Recursos Humanos	5
Relaciones Laborales y Recursos Humanos - Semipresencial	5
Trabajo Social	5
Turismo	5



CIENCIAS



INGENIERÍA Y ARQUITECTURA



ARTES Y HUMANIDADES



SOCIALES Y JURÍDICAS



CIENCIAS DE LA SALUD



NOTAS DE CORTE JAÉN

GRADO EN	GENERAL
Administración y Dirección de Empresas	5
Administración y Dirección de Empresas + Derecho	5
Administración y Dirección de Empresas + Finanzas y Contabilidad	7,535
Administración y Dirección de Empresas (Grupo Inglés)	5
Arqueología	5
Biología	5
Ciencias Ambientales	5
Derecho	5
Educación Infantil	5
Educación Infantil (Centro de Profesorado Sagrada Familia Úbeda)	5
Educación Primaria	5
Educación Primaria (Centro de Profesorado Sagrada Familia Úbeda)	5
Educación Social	5
Enfermería	11,992
Estadística y Empresa	5
Estudios Ingleses	5
Filología Hispánica	5
Finanzas y Contabilidad	5,920
Fisioterapia	11,288
Geografía e Historia	5
Geografía e Historia + Historia del Arte	5
Gestión y Administración Pública	5
Historia Del Arte	5
Ingeniería Biomédica (1º-2º UJA + 3º-4º UGR)	5
Ingeniería Civil (EPS Linares)	5
Ingeniería Civil + Ingeniería en Tecnologías Mineras (EPS Linares)	5
Ingeniería de la Energía	5
Ingeniería de la Energía + Ingeniería en Tecnologías Mineras	5
Ingeniería de Organización Industrial	5
Ingeniería de Tecnologías de Telecomunicación (EPS Linares)	5
Ingeniería de Tecnologías Mineras (EPS Linares)	5
Ingeniería Eléctrica	5
Ingeniería Eléctrica (EPS Linares)	5
Ingeniería Eléctrica + Ingeniería Electrónica Industrial	5
Ingeniería Eléctrica + Ingeniería Mecánica	8,127
Ingeniería Eléctrica + Ingeniería Mecánica (EPS Linares)	6,934
Ingeniería Electrónica Industrial	5
Ingeniería Electrónica Industrial + Ingeniería Mecánica	7,960
Ingeniería Geomática y Topográfica	5
Ingeniería Informática	7,736
Ingeniería Mecánica	5
Ingeniería Mecánica (EPS Linares)	5,095
Ingeniería Mecánica + Ingeniería de Organización Industrial	5
Ingeniería Química Industrial (EPS Linares)	5
Ingeniería Telemática (EPS Linares)	5
Ingeniería Telemática + Ingeniería de Tecnologías de Telecomunicación (EPS Linares)	5
Inteligencia Artificial y Ciberseguridad	10,190
Medicina	13,066
Psicología	9,174
Química	5
Relaciones Laborales y Recursos Humanos	5
Trabajo Social	5
Turismo	5



CIENCIAS



INGENIERÍA Y ARQUITECTURA



ARTES Y HUMANIDADES



SOCIALES Y JURÍDICAS



CIENCIAS DE LA SALUD



**PUERTA
REAL**

Academia de Enseñanza

NOTAS DE CORTE MÁLAGA



GRADO EN	GENERAL
Administración y Dirección de Empresas	7,5
Administración y Dirección de Empresas + Derecho	9,171
Administración y Dirección de Empresas + Finanzas y Contabilidad	10,082
Bellas Artes	8,934
Biología	9,026
Bioquímica	11,666
Ciberseguridad e Inteligencia Artificial	12,304
Ciencias Ambientales	5
Ciencias de la Actividad Física y del Deporte (Bilingüe)	11,494
Ciencias Gastronómicas y Gestión Hotelera	5
Grado en Ciencias Políticas y de la Administración (GR) + Periodismo (MA)	6,045
Comunicación Audiovisual	7,054
Criminología	9,620
Criminología + Psicología	9,476
Derecho	8,628
Derecho + Criminología	9,084
Economía	6,178
Economía + Administración y Dirección Empresas (Bilingüe)	7,468
Educación Infantil	8,904
Educación Infantil (Antequera)	5
Educación Primaria	8,920
Educación Primaria (Antequera)	5
Educación Primaria (Mención Lengua Extranjera-Inglés) + Estudios Ingleses	9,636
Educación Social	7,915
Enfermería	12,182
Enfermería (Ronda)	11,746
Estudios de Asia Oriental	5
Estudios Ingleses	5
Estudios Transculturales Europeos: Lenguas, Culturas, Interacciones	5
Filología Clásica	5
Filología Hispánica	5
Filosofía	5
Finanzas y Contabilidad	5,742
Fisioterapia	11,953
Fundamentos de Arquitectura	10,764
Geografía y Gestión del Territorio	5
Geografía y Gestión del Territorio + Historia	5
Gestión y Administración Pública	5
Historia	5
Historia del Arte	5
Ingeniería de la Energía	5

Ingeniería de la Salud	9,745
Ingeniería de Organización Industrial	10,086
Ingeniería de Sistemas de Telecomunicación	5
Ingeniería de Sonido e Imagen	5
Ingeniería de Tecnologías de Telecomunicación + Matemáticas	11,326
Ingeniería de Tecnologías de Telecomunicación (Pars Máster en Ingeniería de Telecomunicación)	9,380
Ingeniería del Software	11,418
Ingeniería Eléctrica	5
Ingeniería Eléctrica + Ingeniería Electrónica Industrial	6,670
Ingeniería Eléctrica + Ingeniería Mecánica	11,185
Ingeniería Electrónica de Telecomunicación	5
Ingeniería Electrónica Industrial	5
Ingeniería Electrónica, Robótica y Mecatrónica	10,506
Ingeniería en Diseño Industrial y Desarrollo del Producto	9,277
Ingeniería en Tecnologías Industriales (Pars con el Máster en Ingeniería Industrial)	5
Ingeniería Informática	10,541
Ingeniería Informática + Matemáticas	13,370
Ingeniería Mecánica	10,414
Ingeniería Mecánica + Ingeniería en Diseño Industrial y Desarrollo del Producto	11,907
Ingeniería Química	7,000
Ingeniería Telemática	5
Logopedia	8,013
Marketing e Investigación de Mercados	5
Matemáticas	11,585
Medicina	13,133
Pedagogía	6,022
Periodismo	5
Podología	10,205
Psicología	10,187
Psicología + Logopedia	9,766
Publicidad y Relaciones Públicas	6,403
Química	7,943
Relaciones Laborales y Recursos Humanos	5
Terapia Ocupacional	9,020
Trabajo Social	6,700
Traducción e Interpretación Francés	5
Traducción e Interpretación Francés + Turismo	5
Traducción e Interpretación Inglés	5,423
Traducción e Interpretación Inglés + Turismo	6,230
Turismo	5
Turismo + Publicidad y Relaciones Públicas	6,761



CIENCIAS



INGENIERÍA Y ARQUITECTURA



ARTES Y HUMANIDADES



SOCIALES Y JURÍDICAS



CIENCIAS DE LA SALUD






NOTAS DE CORTE SEVILLA



GRADO EN	GENERAL
Adm. y Dirección de Empresas	5
Adm. y Dirección de Empresas (Osuna)	6,763
Adm. y Dirección de Empresas + Derecho	9,482
Adm. y Dirección de Empresas + Economía	11,753
Adm. y Dirección de Empresas + Finanzas y Contabilidad	12,564
Adm. y Dirección de Empresas (en Inglés)	9,800
Antropología Social y Cultural	5
Arqueología	5
Bellas Artes	9,304
Biología	10,240
Biomedicina Básica y Experimental	13,051
Bioquímica	12,365
Ciencias de la Actividad Física y del Deporte	10,878
Ciencias de la Act. Física y del Deporte (Osuna)	9
Comunicación Audiovisual	8,060
Comunicación Audiovisual (EUSA)	5
Conservación y Restauración de Bienes Culturales	8,480
Criminología	9,650
Derecho	9,316
Derecho + Economía	11,736
Derecho + Filosofía	6,140
Derecho + Finanzas y Contabilidad	7,002
Derecho (Us) + Laurea Magistrale In Giurisprudenza (Unifi)	8,388
Economía	8,308
Edificación	6,770
Educación Infantil	10,000
Educación Infantil (Osuna)	5
Educación Infantil + Educación Primaria	12,758
Educación Infantil + Educación Primaria (Osuna)	5
Educación Primaria	9,306
Educación Primaria (Osuna)	5
Educación Primaria + Estudios Franceses	8,989
Enfermería	12,530
Enfermería (Cruz Roja)	12,029
Enfermería (Osuna)	11,536
Estadística	11,322
Estadística + Finanzas y Contabilidad	12,728
Estudios de Asia Oriental	5

Estudios Franceses	5
Estudios Ingleses	6,350
Farmacia	11,498
Farmacia + Óptica y Optometría	11,740
Filología Clásica	7,919
Filología Clásica + Filología Hispánica	10,657
Filología Hispánica	5
Filosofía	5
Finanzas y Contabilidad	5
Finanzas y Contabilidad (Osuna)	5
Finanzas y Contabilidad + Relaciones Laborales y Recursos Humanos	5
Finanzas y Contabilidad + Relaciones Laborales y Recursos Humanos (Osuna)	5
Finanzas y Contabilidad + Turismo	5,678
Finanzas y Contabilidad (grupo en Inglés)	5
Física	11,950
Física + Ingeniería de Materiales	11,874
Física + Matemáticas	13,590
Fisioterapia	12,460
Fisioterapia (Osuna)	10,196
Fisioterapia + Ciencias de la Actividad Física y del Deporte	13,291
Fisioterapia + Ciencias de la Actividad Física y del Deporte (Osuna)	11,705
Fundamentos de Arquitectura	9,888
Geografía y Gestión del Territorio	5
Geografía y Gestión del Territorio + Historia	5
Historia	5,000
Historia + Historia del Arte	12,142
Historia del Arte	5
Ingeniería Aeroespacial	13,143
Ingeniería Agrícola	7,150
Ingeniería Agrícola (Us) + Ciencias Ambientales (Upo)	6,773
Ingeniería Civil	10,562
Ingeniería de la Energía	10,548
Ingeniería de la Salud	11,284
Ingeniería de Materiales	9,124
Ingeniería de Organización Industrial	11,370
Ingeniería de Tecnologías de Telecomunicación	9,004
Ingeniería Eléctrica	9,593
Ingeniería Eléctrica + Ing. Electrónica Industrial	8,718
Ingeniería Electrónica Industrial	8,667
Ingeniería Electrónica, Robótica y Mecatrónica	11,925
Ingeniería en Diseño Industrial y Desarrollo del Producto	10,362
Ingeniería en Tecnologías Industriales	11,376
Ingeniería Informática.	9,043
Ingeniería de Computadores	10,648
Ingeniería Informática.	10,648
Ingeniería del Software	10,648

Ingeniería Informática.	11,916
Ingeniería del Software (en Inglés)	11,414
Ingeniería Informática. Inteligencia Artificial	9,878
Ingeniería Informática. Tecnología Informática	13,250
Ing. Informática. Tecnología Informática + Matemáticas	11,166
Ingeniería Mecánica	11,222
Ingeniería Mecánica + Ingeniería Eléctrica	12,278
Ingeniería Mecánica + Ingeniería en Diseño Industrial y Desarrollo del Producto	6,736
Ingeniería Química Industrial	7,167
Ingeniería Química	5
Lenguas Modernas, Literaturas y Culturas	9,106
Lenguas Modernas, Literaturas y Culturas + Educación Primaria	9,808
Marketing e Investigación de Mercados	11,919
Matemáticas	13,080
Matemáticas + Estadística	13,335
Medicina	13,210
Odontología	10,128
Óptica y Optometría	8,436
Pedagogía	5,304
Periodismo	5
Periodismo (EUSA)	11,686
Periodismo + Comunicación Audiovisual	5
Periodismo + Comunicación Audiovisual (EUSA)	11,236
Podología	11,411
Psicología	9,429
Publicidad y Relaciones Públicas	5
Publicidad y Relaciones Públicas (EUSA)	7,700
Química	10,180
Química + Ingeniería De Materiales	6,186
Relaciones Laborales y Recursos Humanos	5
Relaciones Laborales y Recursos Humanos (Osuna)	5
Turismo	5
Turismo (grupo en Inglés)	5

-  **CIENCIAS**
-  **INGENIERÍA Y ARQUITECTURA**
-  **ARTES Y HUMANIDADES**
-  **SOCIALES Y JURÍDICAS**
-  **CIENCIAS DE LA SALUD**

NOTAS DE CORTE SEVILLA PABLO DE OLAVIDE

GRADO EN	GENERAL
Administración y Dirección de Empresas	8,270
Administración y Dirección de Empresas (San Isidoro)	5
Administración y Dirección de Empresas + Derecho	7,740
Administración y Dirección de Empresas + Derecho (San Isidoro)	5
Administración y Dirección de Empresas + Derecho (Bilingüe)	7,083
Administración y Dirección de Empresas (en Inglés)	9,649
Análisis Económico	5
Biotechnología	12,177
Ciencias Ambientales	5
Ciencias Ambientales + Geografía e Historia	5
Ciencias de la Actividad Física y del Deporte	10,990
Ciencias de la Actividad Física y del Deporte (San Isidoro)	7,770 N.P.
Ciencias Políticas y de la Administración	6,965
Ciencias Políticas y de la Administración + Sociología	5
Comunicación (San Isidoro)	5
Comunicación + Comunicación Digital (San Isidoro)	5
Comunicación Digital (San Isidoro)	5
Criminología	9,225
Derecho	9,300
Derecho (San Isidoro)	5
Derecho + Ciencias Políticas y de la Administración	8,173
Derecho + Criminología	11,309
Derecho + Finanzas y Contabilidad	5
Derecho + Relaciones Laborales y Recursos Humanos	9,257
Derecho Hispánico-Alemán, Bachelor in Law	5,833
Diseño Gráfico y Creatividad Digital	5
Educación Social	8,688
Finanzas y Contabilidad	5
Fisioterapia (San Isidoro)	5
Geografía e Historia	5
Humanidades	5
Humanidades + Traducción e Interpretación (Inglés)	5
Ingeniería Informática: Mención en Ciencia de Datos	9,050
Ingeniería Informática: Mención en Sistemas de Información	8,996
Nutrición Humana y Dietética	10,676
Odontología	10,870
Relaciones Internacionales	12,480
Relaciones Internacionales + Ciencias Políticas y de la Administración	12,799
Relaciones Internacionales + Derecho	13,244
Relaciones Internacionales + Geografía e Historia	11,722
Relaciones Laborales y Recursos Humanos	5
Sociología	5
Trabajo Social	7,558
Trabajo Social + Educación Social	8,165
Trabajo Social + Sociología	6,425
Traducción e Interpretación Alemán	5
Traducción e Interpretación Alemán + Relaciones Internacionales	11,570
Traducción e Interpretación Francés	5
Traducción e Interpretación Francés + Relaciones Internacionales	12,729
Traducción e Interpretación Inglés	6,240



CIENCIAS



INGENIERÍA Y ARQUITECTURA



ARTES Y HUMANIDADES



SOCIALES Y JURÍDICAS



CIENCIAS DE LA SALUD



**PUERTA
REAL**

Academia de Enseñanza

Y también **CURSOS DE IDIOMAS**

 **INGLÉS** B1, B2 y C1
 **FRANCÉS** B1 y B2

 **Centro Preparador
PREMIUM**
Sede de Matriculaciones
Sede de Exámenes Oficiales

 **EXAMS
ANDALUCIA**
Adscrito a
Cambridge English Qualifications

¿NECESITAS ORIENTACIÓN?

¡Te guiamos para aumentar al máximo las posibilidades de **ACCEDER A TU CARRERA!**



PUERTA REAL

Academia de Enseñanza



**CLASES PRESENCIALES
Y ONLINE**



958 261 159 | 615 834 365

academia-granada.es | C/Acera del Darro 2, 3ª planta (en Pasaje Regina). GRANADA

